



Weitere Dokumente

Hilfe MacOS: [MHH Campuseinwahl unter MacOS.pdf](#)

Hilfe bei Problemen: [Probleme-Campuseinwahl.pdf](#)

Zugang unter Windows

Windows 7

Windows 8

Windows 8.1

Windows 10

1. Installation des Citrix Receiver 4.9.3

Sie haben beim Aufruf der MHH Programm, die Wahl zwischen einer Lightversion für eine Anzeige im Browserfenster und einer Installation eines kleinen Programmes für die komplette Funktion. Tragen Sie hierfür vor Aufruf der Programme in die Adresszeile des Internetexplorers die Zeile:

<https://www.mhh.de/zimt/zimt-wichtige-links/campuseinwahl-cag-citrix> ein. Sie finden die Webseite auch nach Aufruf der Webseite www.mhh.de und Suche nach dem Begriff Campueinwahl. Hier finden Sie den Download-Link für den Citrix Receiver für Windows und Mac:

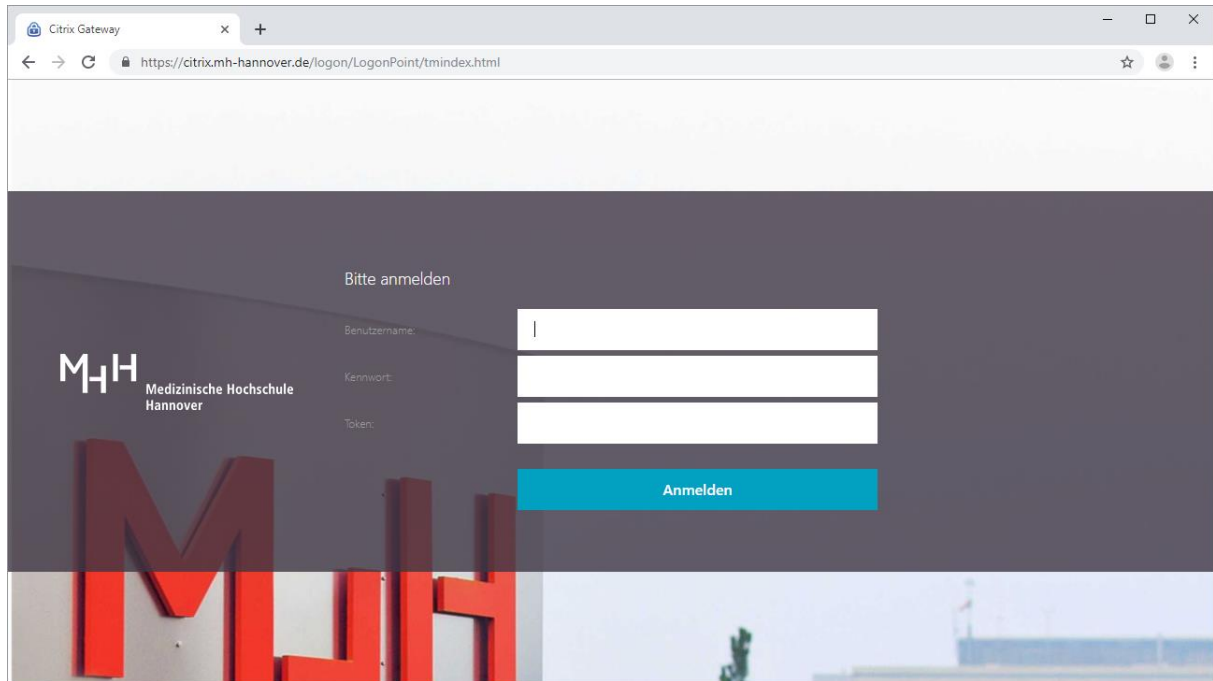
Diese Datei kann direkt ausgeführt oder gespeichert werden. Ein Doppelklick auf die gespeicherte Datei startet das Setup.

Das Setup sollte automatisch, ohne weitere Eingabe durchlaufen.

2. Anmeldung zur Campuseinwahl

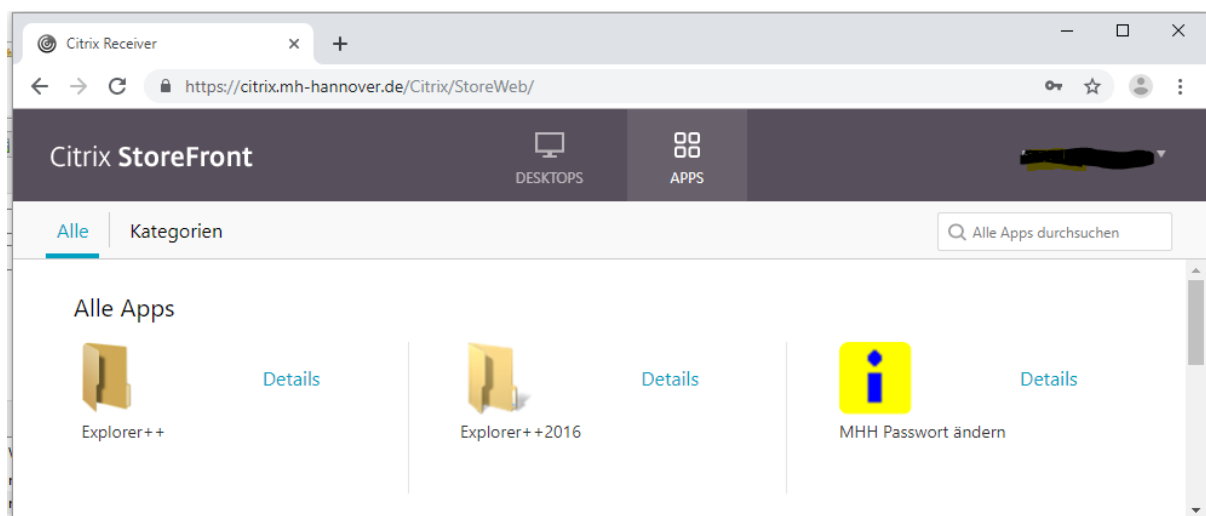
Sie können sich über die Webseite <https://citrix.mh-hannover.de> anmelden.

Als Ausweichmöglichkeit können Sie auch die Webseite <https://cagrsa.mh-hannover.de> aufrufen. Sie bekommen über Nutzernamen, Passwort und Zahlencode entweder den Teil- oder Vollzugriff.



- Bei dem Benutzernamen handelt es sich um Ihren MH-Hannover Benutzernamen
- Beim Kennwort handelt es sich um Ihren MHH Domänenpasswort
- Beim 3. Feld geben Sie
 - o Bei OTP nur die 6 Stellen der Handy-App ein
 - o Beim RSA-Token zuerst ihre 4stellige Pin und dann die 6 vom RSA Token ein
 - o Bei RSA-Email und RSA-SMS ihr 4-stellige Pin ein. Dann erscheint ein zweites Fenster, in welchem Sie den zugesandten Token eingeben.

Nach erfolgreicher Anmeldung, stehen die Ihre Benutzerkennung zugeordneten Anwendungen zur Verfügung:



Ein einfacher Klick auf das von Ihnen gewünschte Icon startet die Anwendung.

Wenn Sie folgendes Fenster sehen, war die Installation erfolgreich. Das Starten Ihrer Anwendung steht kurz bevor.

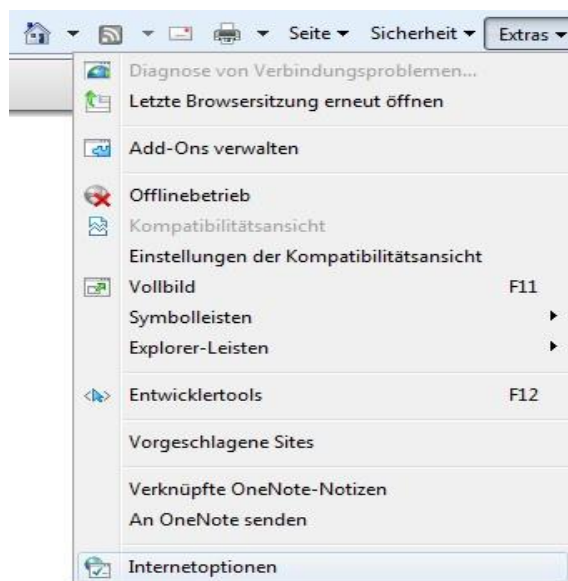


Um Ihre Sitzung zu beenden, nutzen Sie bitte den „Abmelden“ Button. Nur so kann sichergestellt werden, dass Ihre Sitzung nicht fremd genutzt wird:

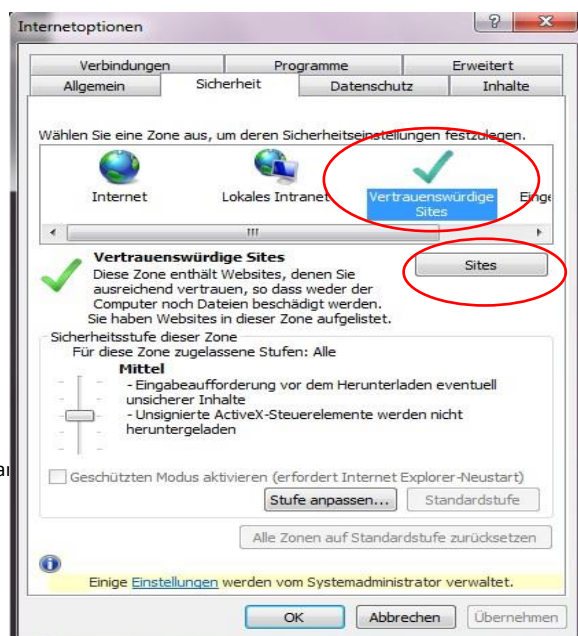
3. Sicherheitseinstellungen des Internet Explorers anpassen

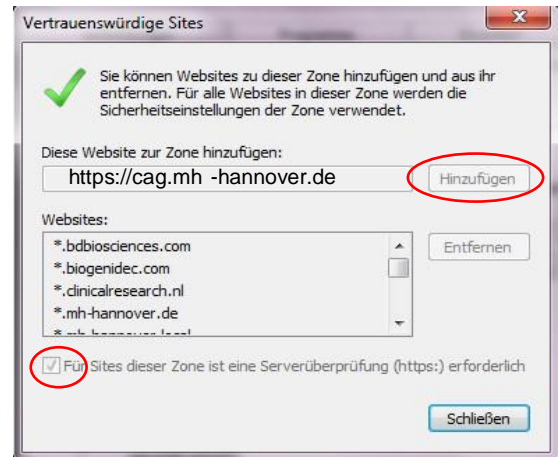
Beim ersten Zugriff erfolgt die automatische Installation eines Kommunikationsprogramms. Um diese Installation und den späteren Programmaufruf möglich zu machen, sind im Internet Explorer folgende Schritte nötig:

- Internet Explorer starten
- Menüpunkt „Extras“ >> „Internetoptionen“



- Auf der Registerkarte „Sicherheit“ das Icon „Vertrauenswürdige Sites“ auswählen und anschließend auf „Sites“ klicken





Bei „Diese Website zur Zone hinzufügen:“ **https://citrix.mh-hannover.de** eintragen und auf „Hinzufügen“ klicken

Den Haken bei „Für Sites dieser Zone ist eine Serverüberprüfung (https:) erforderlich“ entfernen

Im Anschluss auf „Schließen“ klicken und die „Internetoption“ mit „OK“ verlassen, damit die Einstellungen übernommen werden

Der Internet Explorer sollte danach einmal neu gestartet werden.