

# Sind Sie an Diabetes mellitus Typ 2 erkrankt?

## Wir suchen Teilnehmer für eine klinische Studie

### Grundlagen

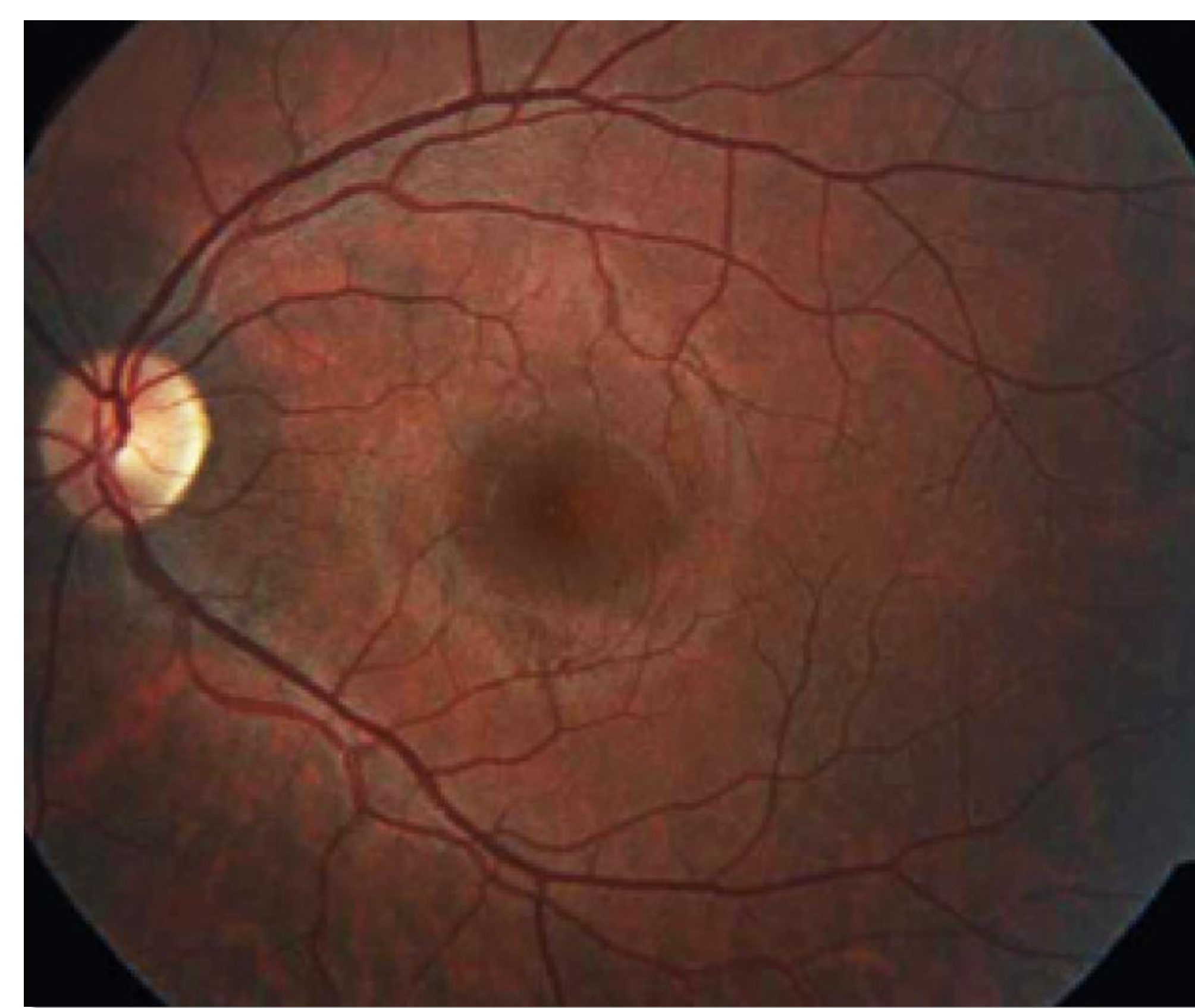
Durch zahlreiche Veränderungen des Stoffwechsels sind Diabetiker gefährdet, Herz-Kreislauf- und Augenerkrankungen zu erleiden. Diabetes führt in der Netzhaut des Auges zu Gefäßveränderungen, die als **Diabetische Retinopathie** bezeichnet werden. Diese zunehmende Schädigung kleiner Blutgefäße kann bis zur Erblindung führen. Krankhafte Veränderungen der Blutgefäße durch Diabetes finden in allen Organen statt, lassen sich aber im Auge besonders gut untersuchen, weil die Blutgefäße der Netzhaut direkt angesehen werden können.

Das Ziel unserer Untersuchung ist es, ein **bereits für die Behandlung von Diabetes mellitus Typ 2 zugelassenes Medikament** in seiner Wirkung auf die diabetische Retinopathie genau zu untersuchen.



**Untersuchung des Auges**

Durch die Pupille des Auges ist es möglich, mit speziellen Untersuchungsgeräten einen Blick auf die Netzhaut zu ermöglichen.



**Netzhaut des Auges**

Das Bild zeigt die sichtbaren Blutgefäße der Netzhaut. Am dunklen Fleck in der Mitte (Fovea) erreicht die Netzhaut die höchste Auflösung. Kleine Veränderungen machen sich hier als Sehstörungen bemerkbar.

### Ablauf der Studie

Die Dauer der Studie beträgt ein Jahr in welchem insgesamt 14 Studienvisiten für Sie anfallen würden. Zunächst erfolgt eine Eingangsuntersuchung mit einem ausführlichen Arztgespräch und der Überprüfung der genauen Ein- und Ausschlusskriterien. Während der Studie erfolgen dann regelmäßige Blutentnahmen, gründliche Augen- und Herz-Kreislauf-Untersuchungen sowie eine Körperfettmessung.

### Vorteile für Sie

Bei allen Patienten wird eine intensive Überwachung der Blutzuckerwerte und von kardiovaskulären Risikofaktoren vorgenommen. Neuere Untersuchungen haben einen möglichen Therapievorteil durch eine Behandlung mit Empagliflozin im Vergleich zu einer antidiabetischen Standardtherapie zeigen können, ein zusätzlicher Vorteil, wenn Sie Empagliflozin erhalten, könnten eine Verbesserung ihrer diabetischen Augenveränderungen und ein verringertes Risiko für Herz-Kreislauf-Erkrankungen sein.

### Teilnahmevoraussetzungen

- **Alter zwischen 18 und 80 Jahren**
- **Diabetes mellitus Typ 2 seit  $\geq 1$  Jahr**
- **Vorbekannte Augenveränderungen durch Diabetes**
- **Gute Nierenfunktion**
- **HbA1c zwischen 7,0% und 10,0%**



### Beratung und Information

Für weiterführende Informationen stehen wir Ihnen gerne zur Verfügung:

Telefon: **0511/5350-8333**

Email: [CRC.Studienteilnahme@mh-hannover.de](mailto:CRC.Studienteilnahme@mh-hannover.de)

### Medizinische Hochschule Hannover

Universitätsklinik für Augenheilkunde & CRC-Core Facility

[www.mh-hannover.de/augenklinik.html](http://www.mh-hannover.de/augenklinik.html)

[www.crc-hannover.de](http://www.crc-hannover.de)