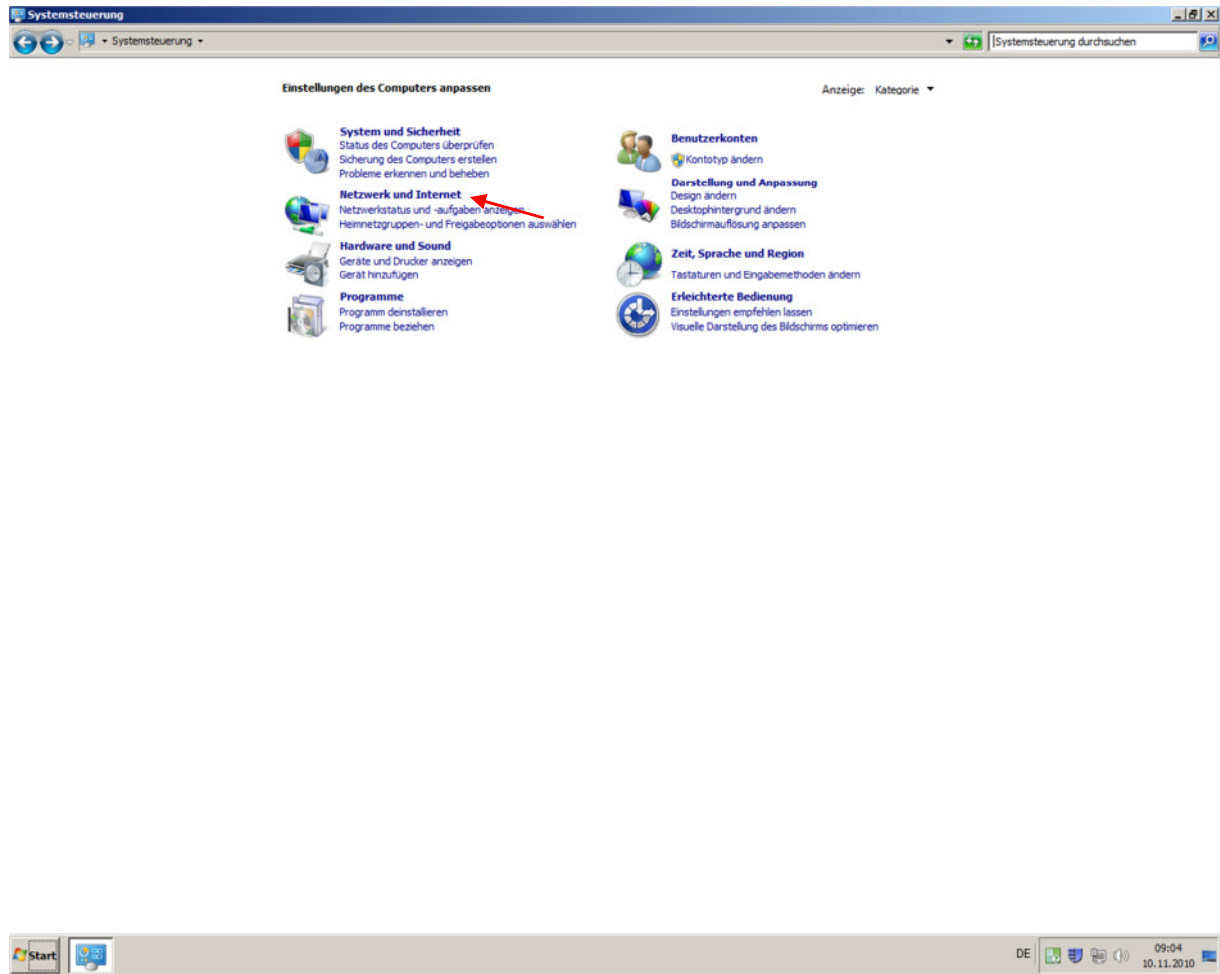


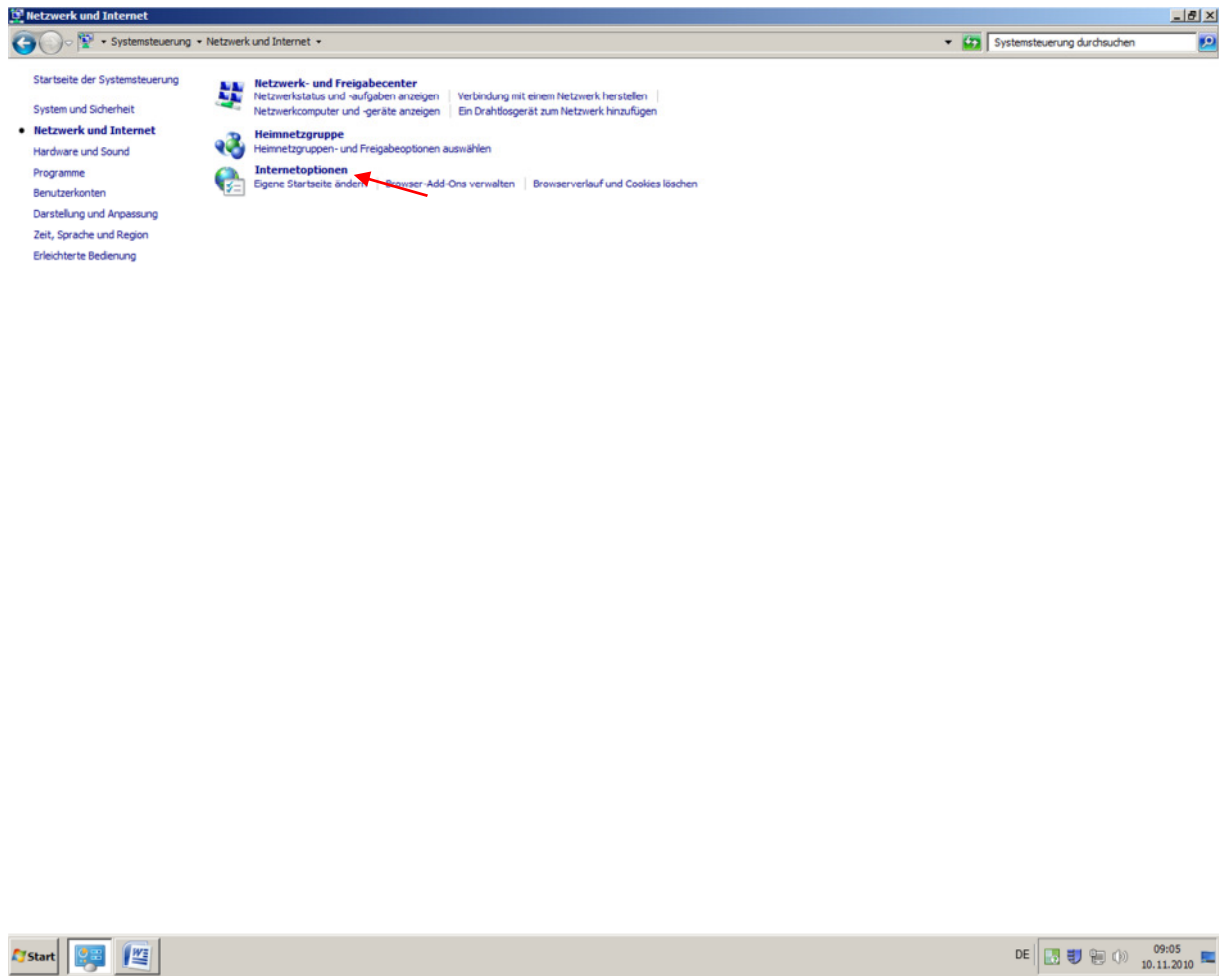
Einstellungen für die Drahtlosnetzwerkverbindung (W-LAN)

„Hotspot“ in der MHH bei Windows 7

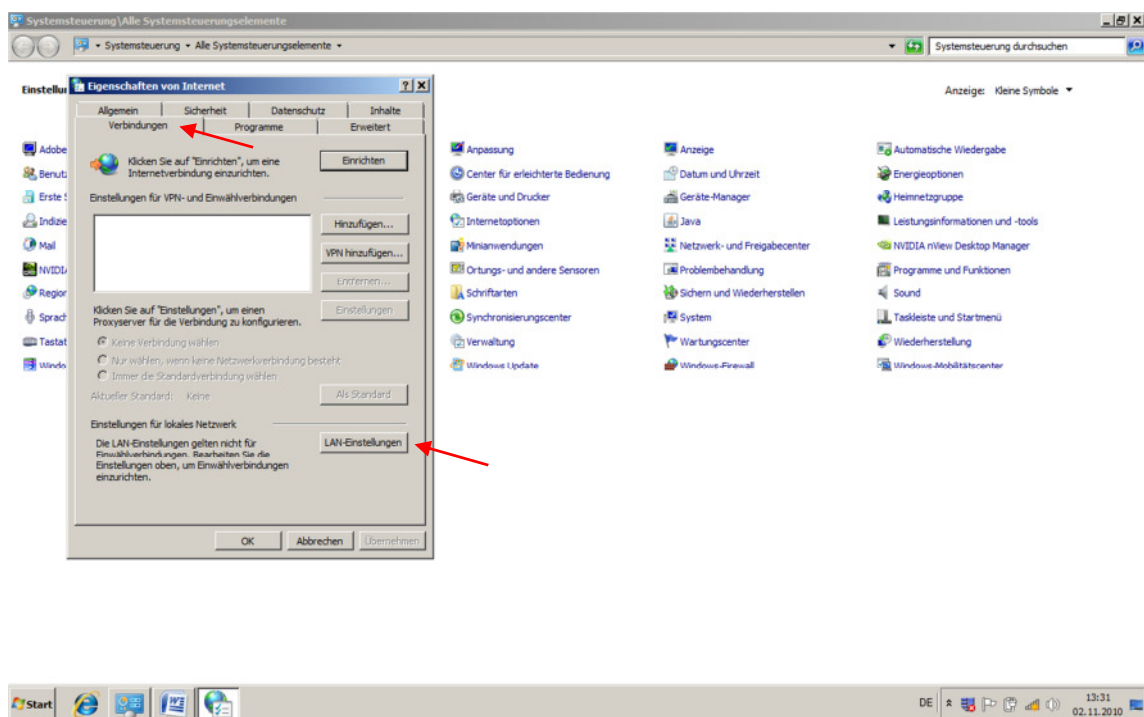
Sie finden die relevanten Einstellungen unter der Systemsteuerung:

Netzwerk und Internet





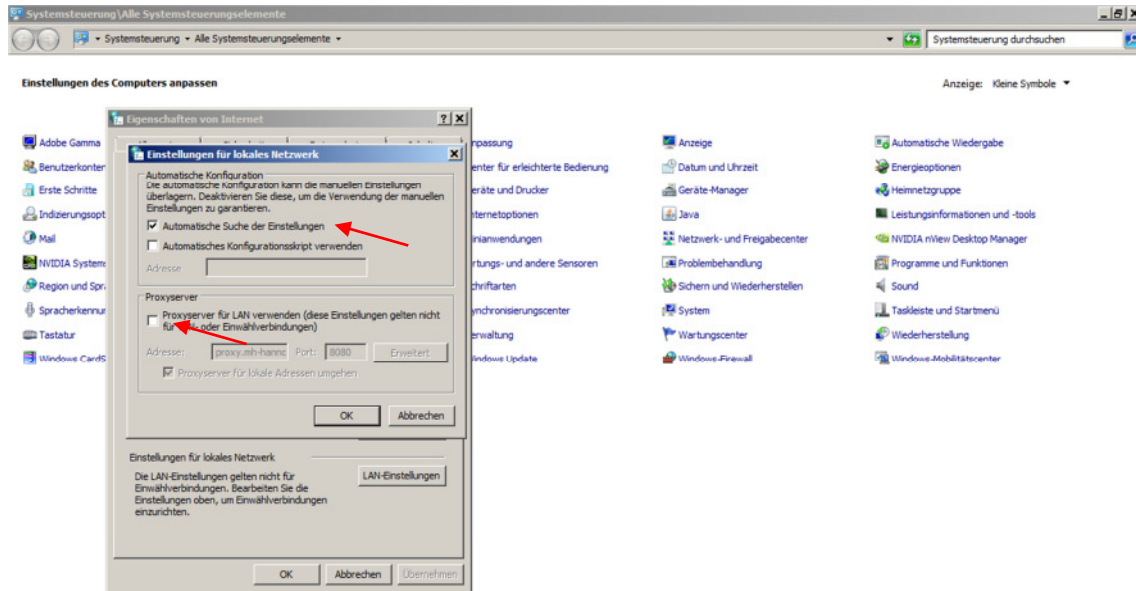
Rufen Sie die Internetoptionen auf. Es wird dann die Registerkarte **Verbindungen** angesteuert.



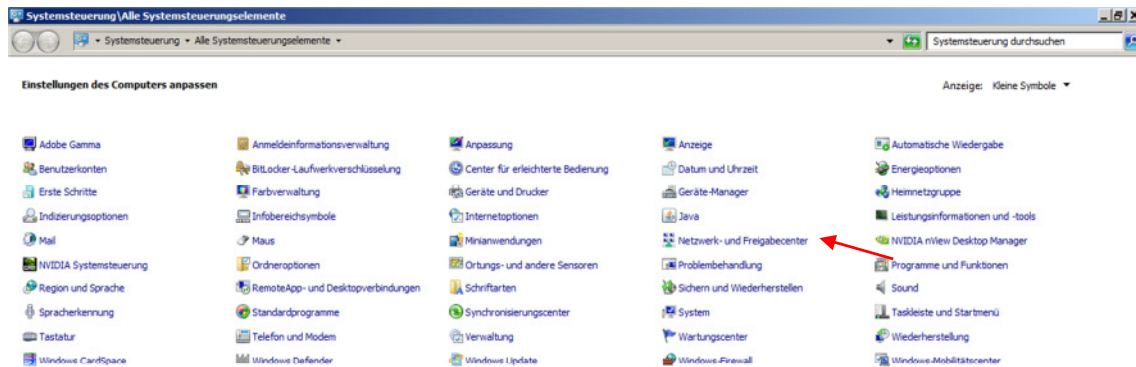
Bitte den Button „LAN-Einstellungen“ anklicken.

Der Haken bei „Automatische Suche der Einstellungen“ muss gesetzt sein!

Kein Haken bei „Proxyserver für LAN verwenden“!

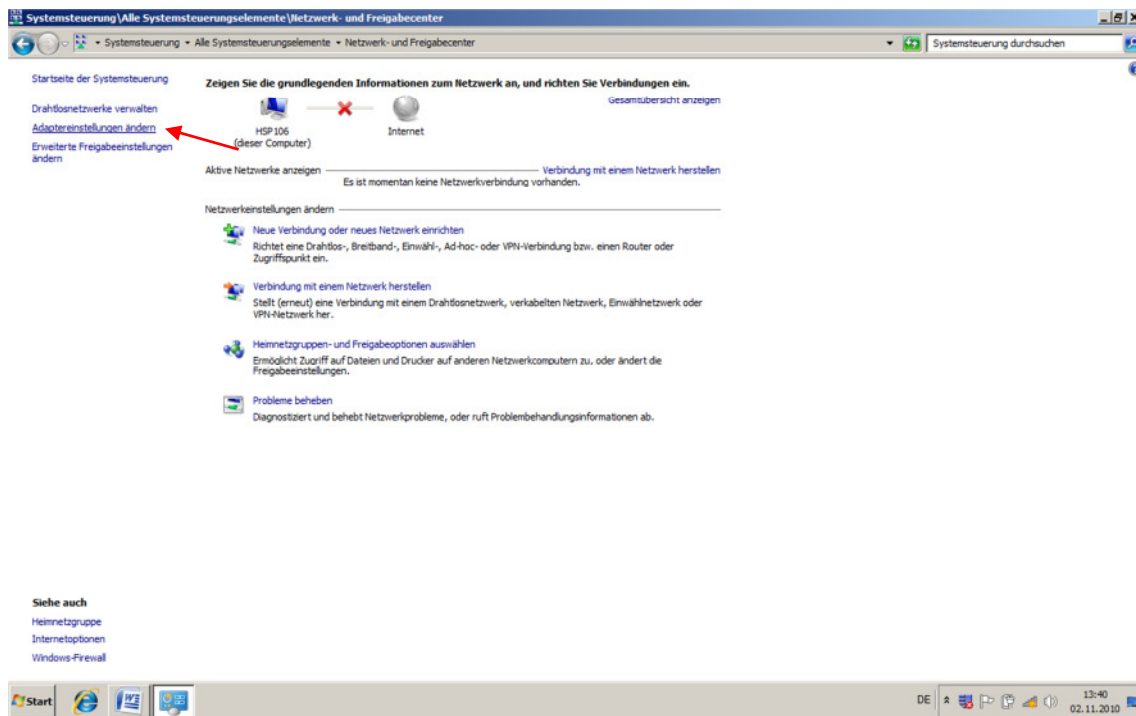


Jetzt kann man schon probieren, ins Internet zu kommen. Falls das noch nicht der Fall ist, muss man noch eine weitere Einstellung überprüfen.

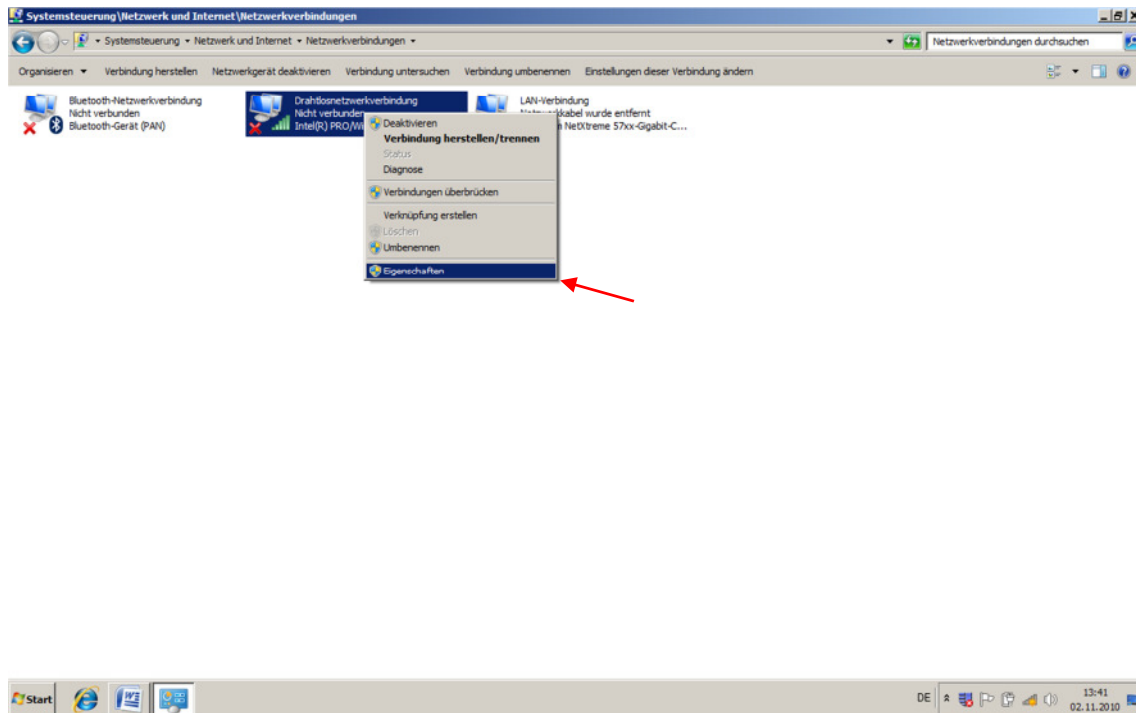


Systemsteuerung – Netzwerk- und Freigabecenter

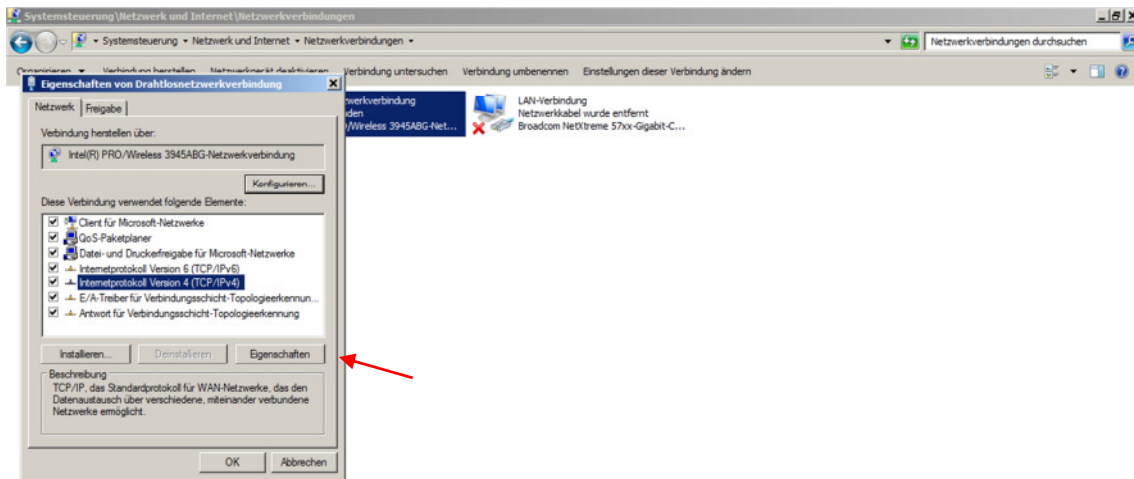
Adaptoreinstellungen ändern



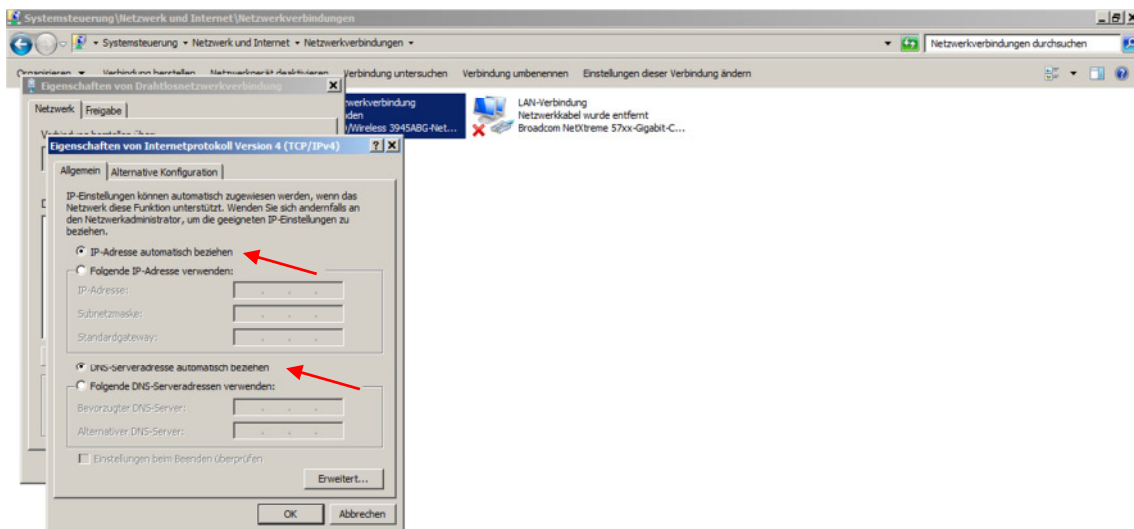
Mit der rechten Maustaste auf **Drahtlosnetzwerkverbindung - Eigenschaften**



Den Button „**Eigenschaften**“ von Internetprotokoll Version 4 (TCP/IPv4) anklicken:

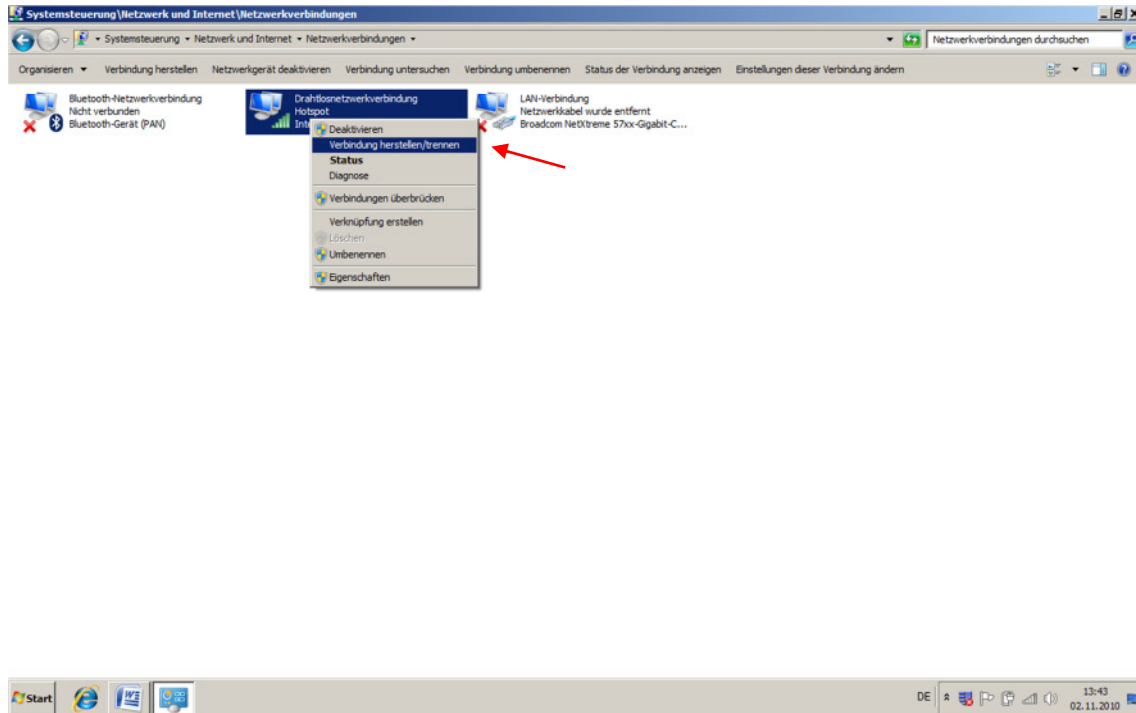


Es muss „IP-Adresse automatisch beziehen“ und „DNS-Serveradresse automatisch beziehen“ ausgewählt sein!

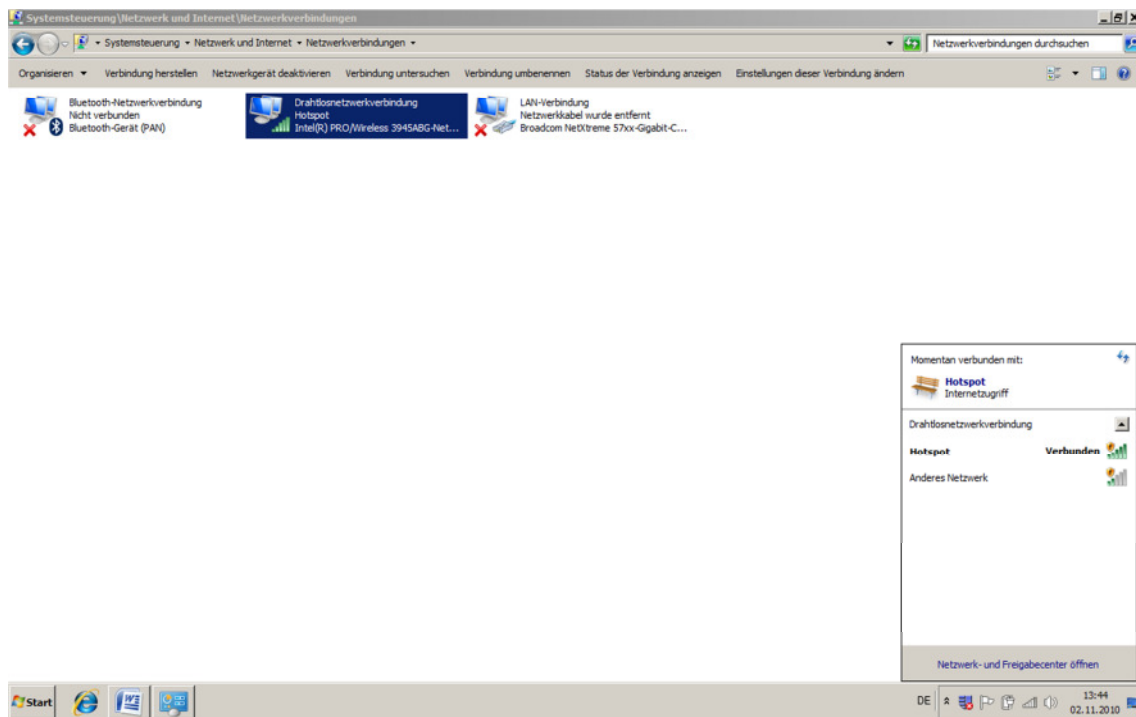


Mit der rechten Maustaste auf **Drahtlosnetzwerkverbindung**

- **Verbindung herstellen/trennen**



Die Verbindung zu „Hotspot“ steht.



Das Internet steht Ihnen jetzt zur Verfügung.

CD-Rom- und Online-Datenbanken/Einzeltrefferanzeige - Windows Internet Explorer


http://zblx10.uni-regensburg.de/obinfo/detail.php?bib_id=mhh&colors=800000&skett=8&titel_id=294

Datenbank-Infosystem (DBIS) MHH Bibliothek

MHH-Bibliothek,
 Home MHH Home Bibliothek OPAC EZB GBV-Datenbanken

Suche nach Datenbanken
 Schnelle Suche
 Erweiterte Suche

Fachübersicht
 Alphabetische Liste
 Ansprechpartner
 Bibliotheksauswahl / Einstellungen
 Über DBIS

Gefördert durch:

 DFG
 Impressum

Detailansicht

PubMed

Weitere Titel: Medline (PubMed = Public Medline)
 National Library of Medicine - NLM
 Index Medicus

Recherche starten: <http://www.ncbi.nlm.nih.gov/entrez/query.fcgi>

Weitere freie Zugänge: Freier Zugang zu Medline über DIMDI, Recherche nach Abstracts kostenlos, Volltexte kostenpflichtig

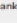
Verfügbar: frei im Web

Inhalt: PubMed enthält die Datenbank MEDLINE, die die Bereiche Medizin, Zahnmedizin, vorklinische Fächer, Gesundheitswesen, Krankenpflege, Tiermedizin u. a. aber auch Randbereiche wie Biologie, Biochemie, Psychologie oder Sportmedizin umfasst. Für MEDLINE werden mehr als 5.200 biomedizinische Zeitschriften ausgewertet. Zusätzlich bietet PubMed den Zugang zu neuen, noch nicht vollständig bearbeiteten MEDLINE-Zitaten. Darüber hinaus werden "Links" zu verwandten Artikeln und zu Artikeln im Volltext angeboten.

Fachgebiete: Biologie
 Chemie
 Land- und Forstwirtschaft, Gartenbau, Fischereiwirtschaft, Hauswirtschaft, Ernährung
 Medizin
 Pharmazie
 Psychologie
 Sport
 Verfahrenstechnik, Biotechnologie, Lebensmitteltechnologie

Schlagwörter: Medizin
 Zahnmedizin
 Veterinärmedizin

Erscheinungsform: WWW (Online-Datenbank)

Datenbank-Typ: Aufsatzdatenbank 
 Fachbibliographie 

Berichtszeitraum: 1950 -

Start | MH-Hannover: B... | CD-Rom- und O... | Internet | 100% | 14:18

Wenn Sie noch Fragen oder Probleme haben, wenden Sie sich an die Informationen im Lesesaal Tel: 532-3326 oder der Mediothek Tel.: 532-3330.

Bibliothek
 Bibliothek