

Repositionstechniken bei Marknagelosteosynthese

Thomas Gössling

M_HH

Medizinische Hochschule
Hannover



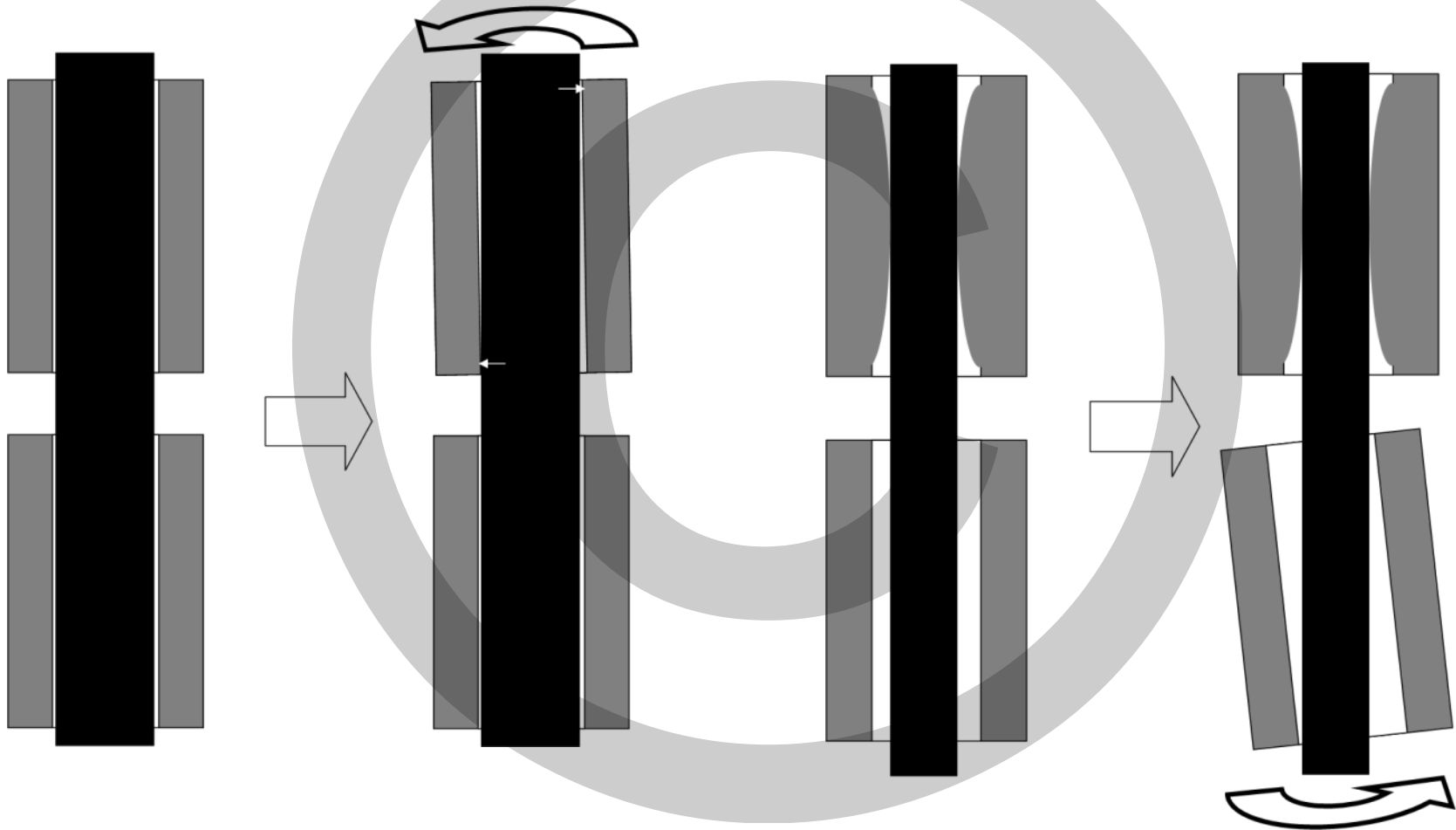
Marknagelosteosynthese

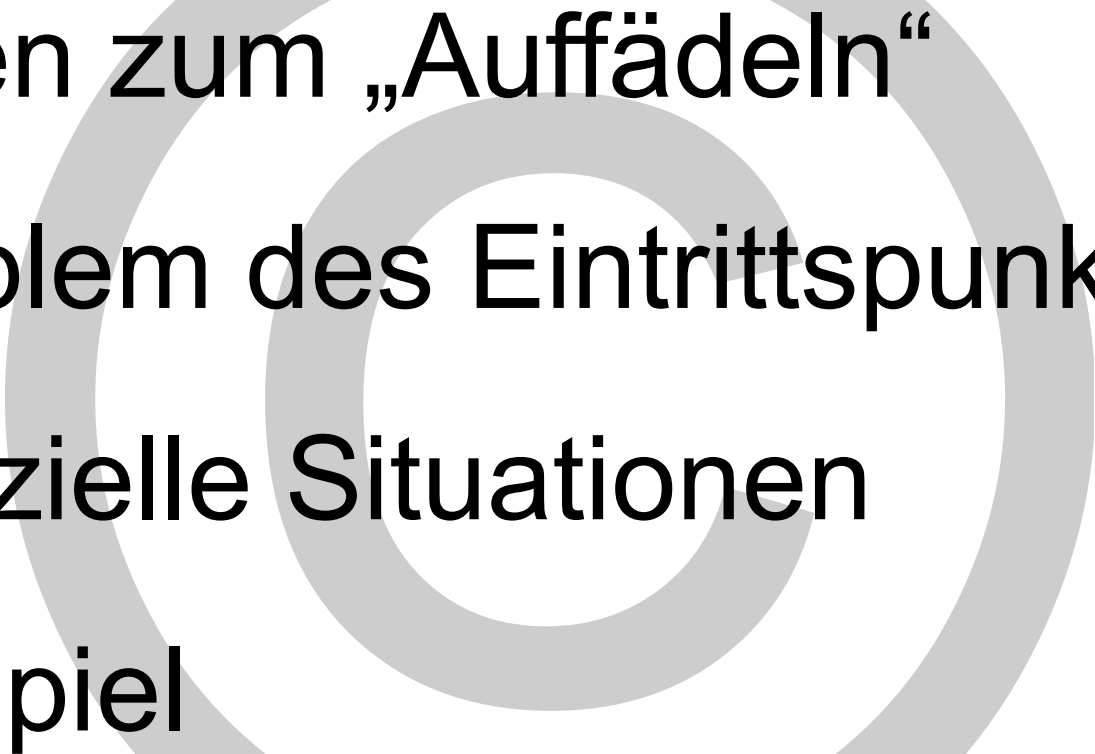
**Der Nagel ist bei richtiger
Anwendung ein „selbst
reponierendes Implantat“ ...**

... im Schaftbereich

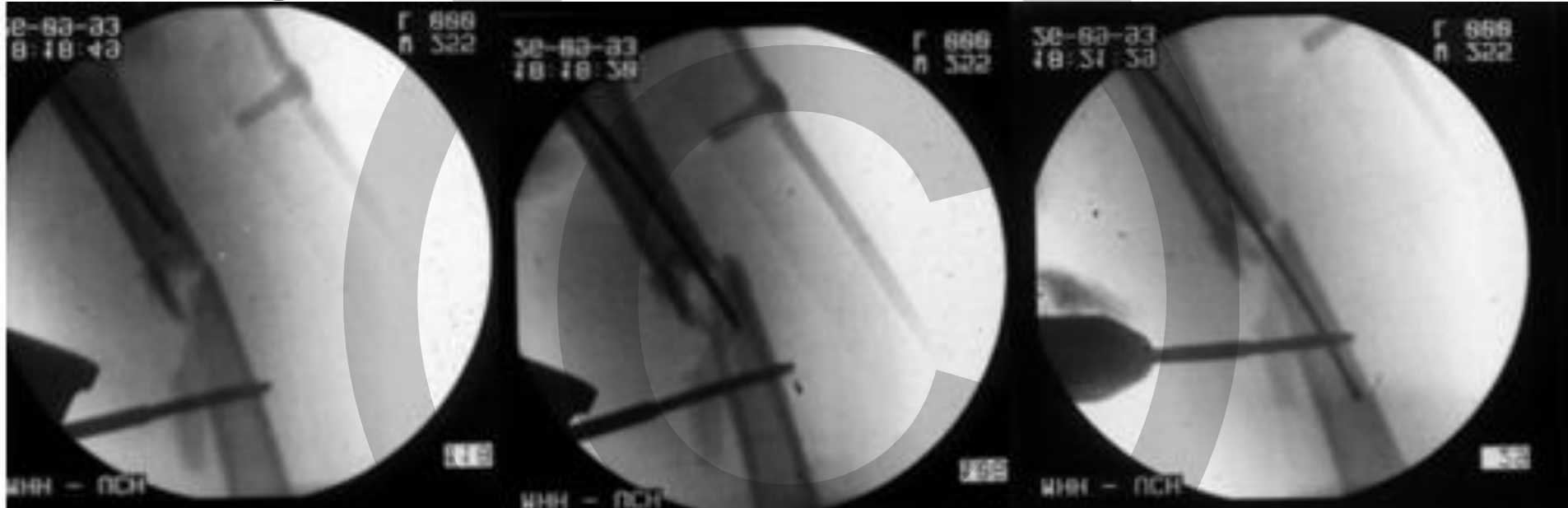
**...nur bedingt für die
Rotation**

Marknagelosteosynthese



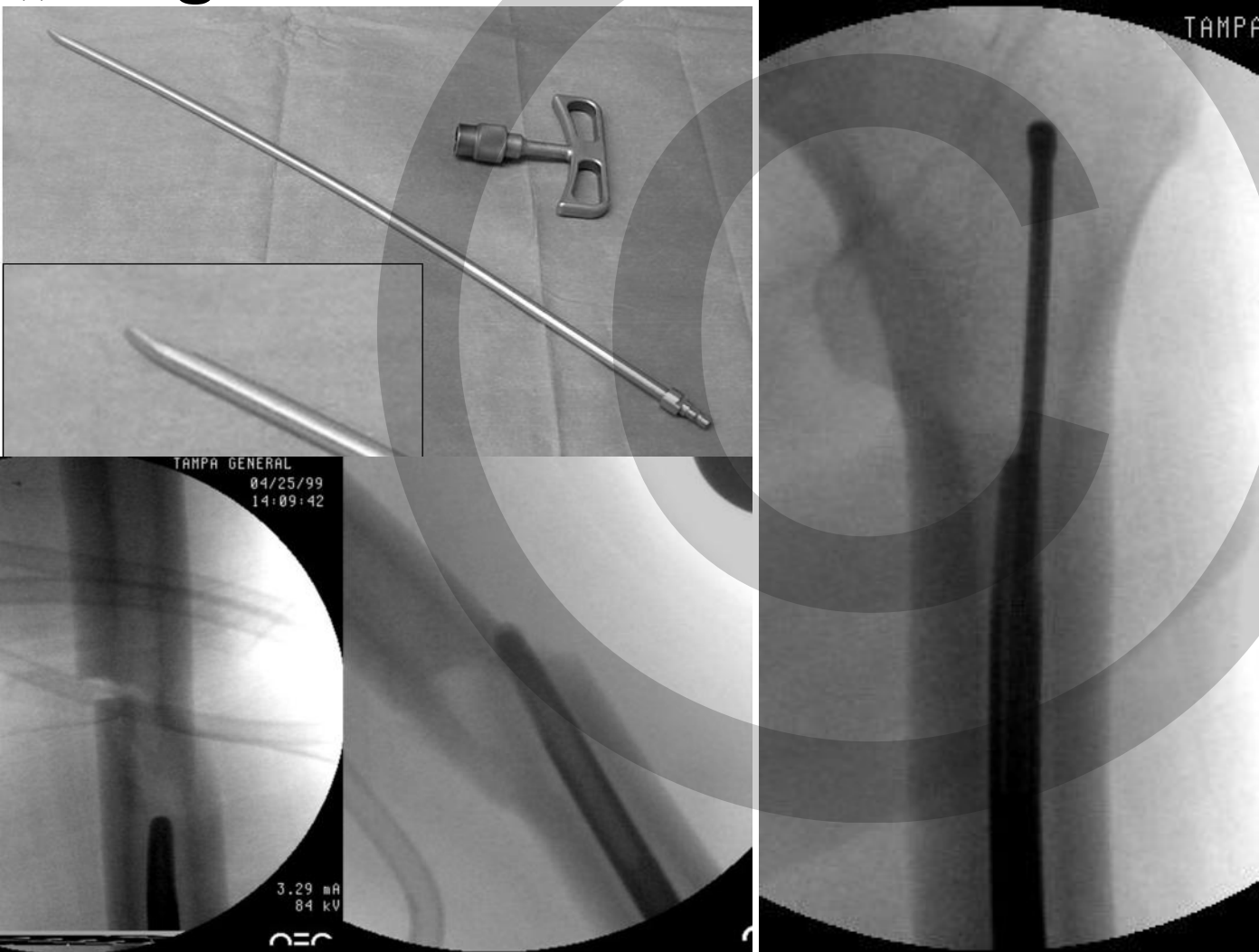
- 
- Hilfen zum „Auffädeln“
 - Problem des Eintrittspunktes
 - Spezielle Situationen
 - Beispiel

Führungsdraht

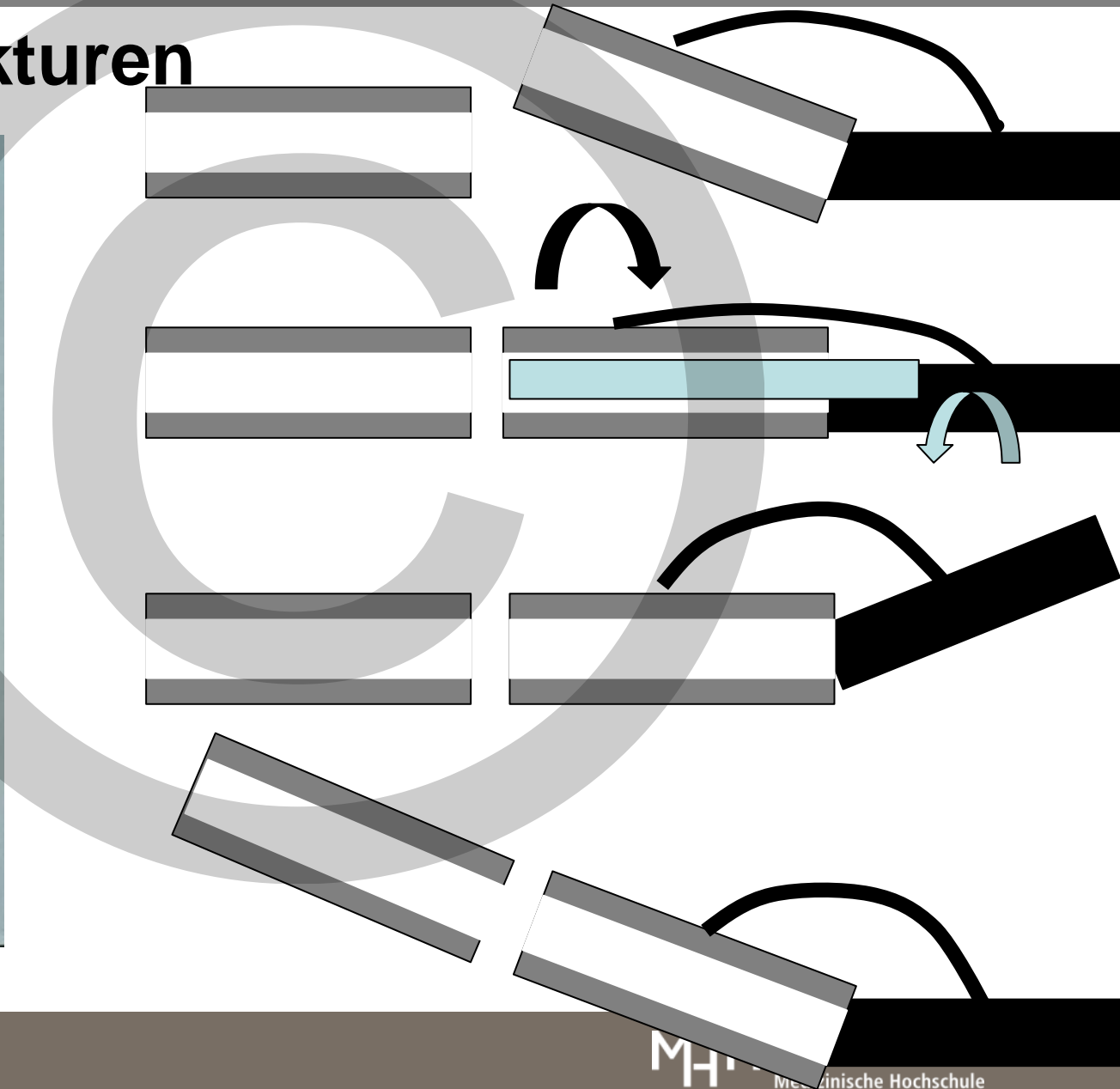


- Nur für kanülierte Nägel
- Leichteres Dirigieren
- „Vorbiegen“ der Spitze

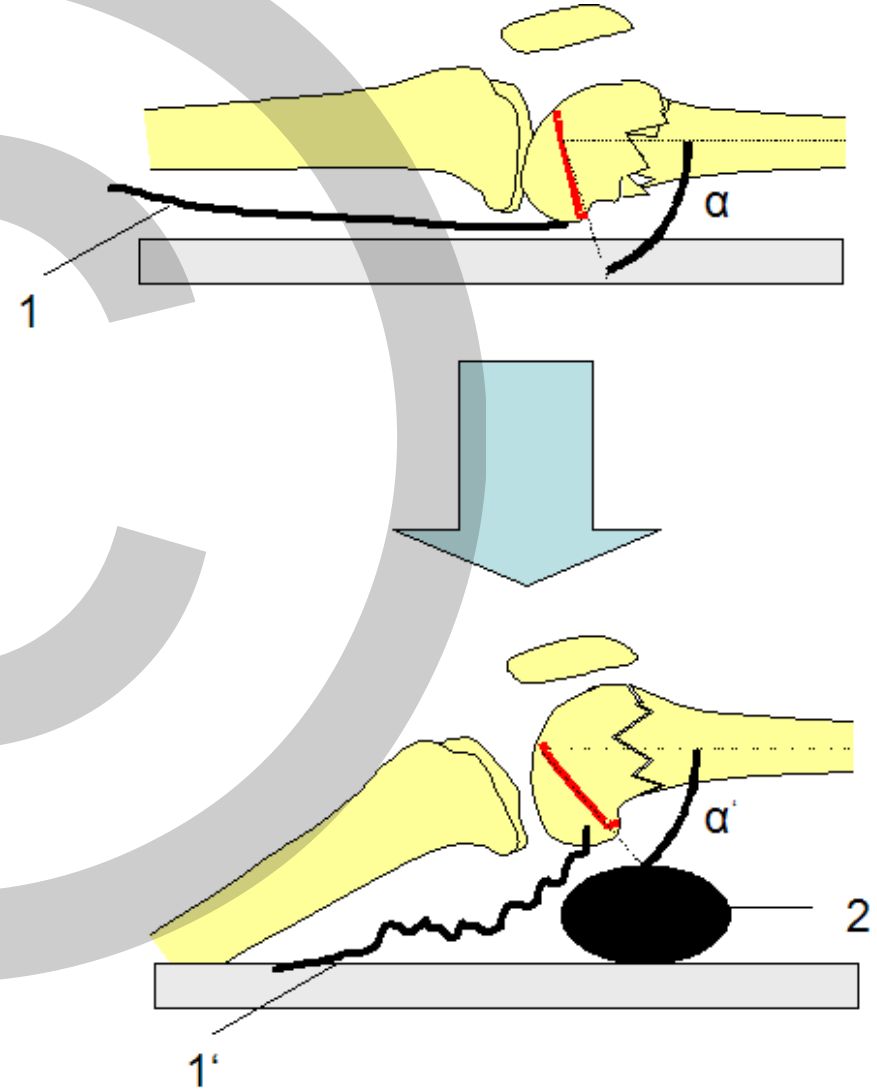
„Finger“



Proximale Frakturen

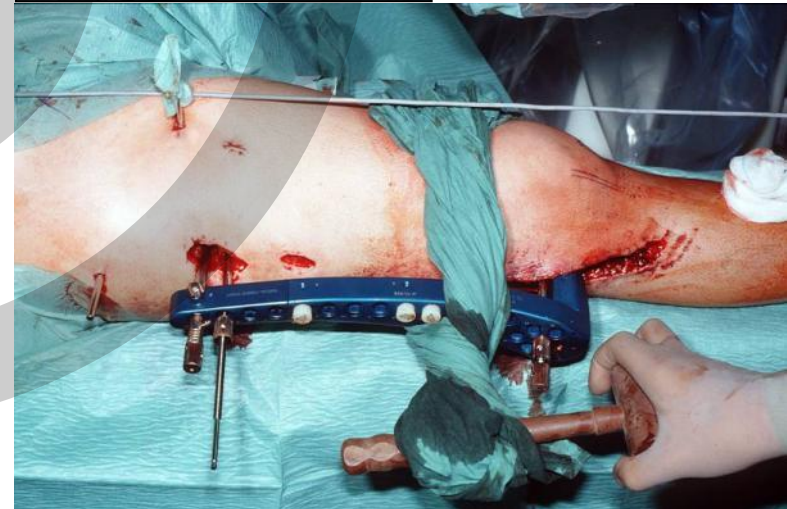


Distale Femurfrakturen



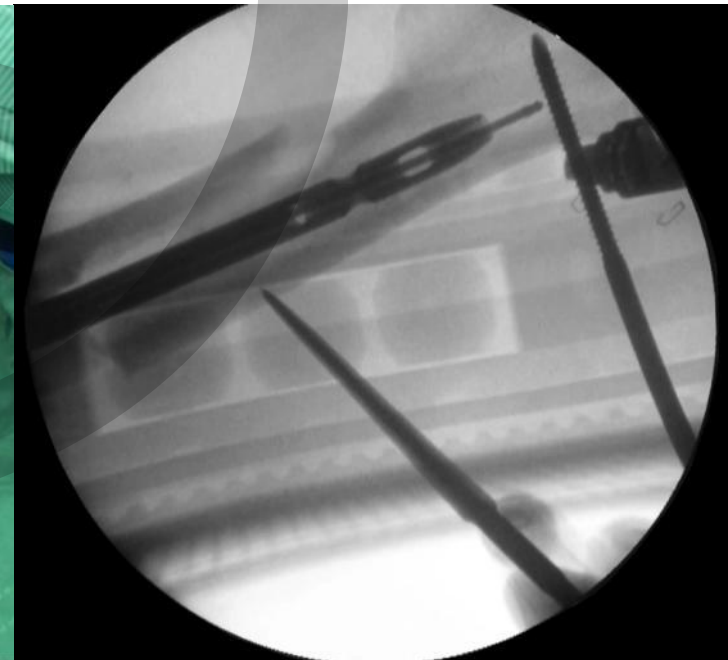
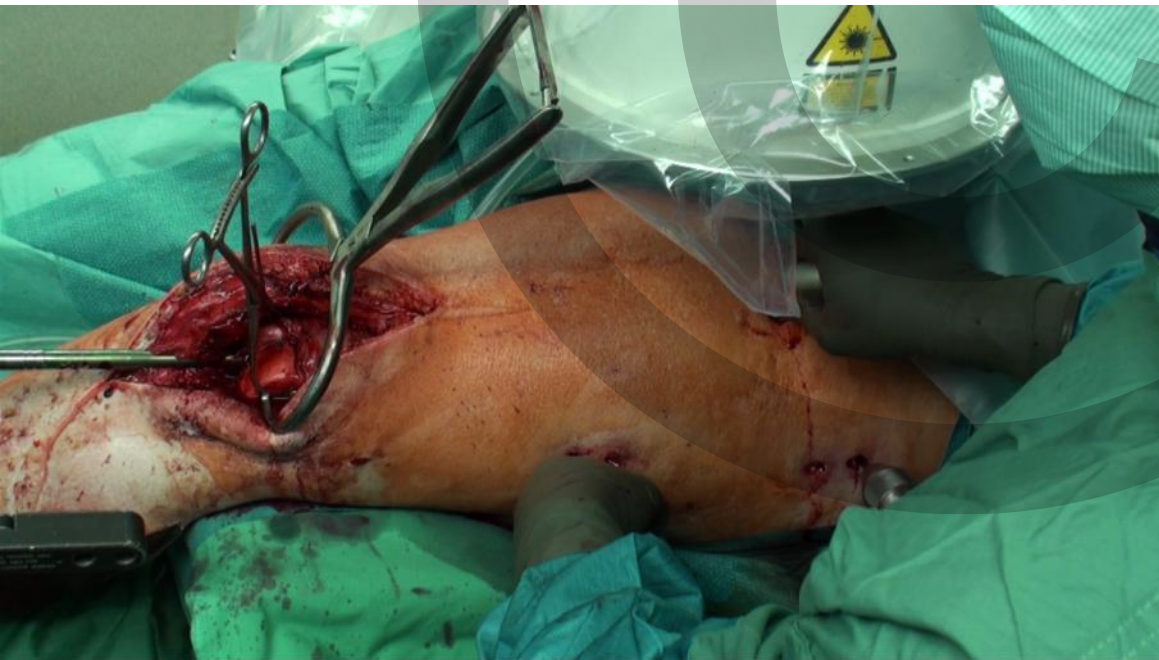
Indirekt

- Längszug (Manuell, Extensionstisch, Schwerkraft)
- Seitenzug (Tuch)
- Seitendruck (z.B. Hammer)



Direkt

- Zug (scharfer Hake)
- Druck (Pfriem)
- Perkutane Repositionszange

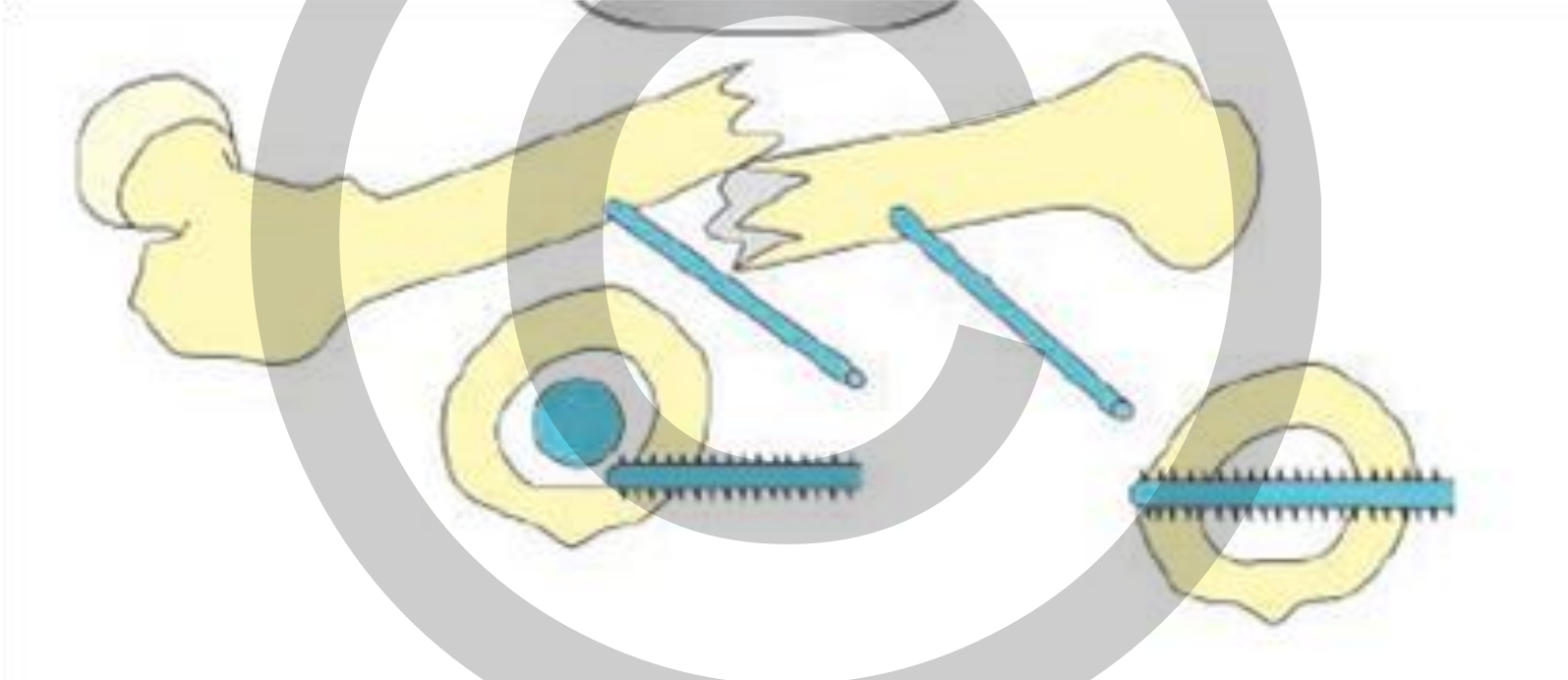


Direkt



Fragmentmanipulation

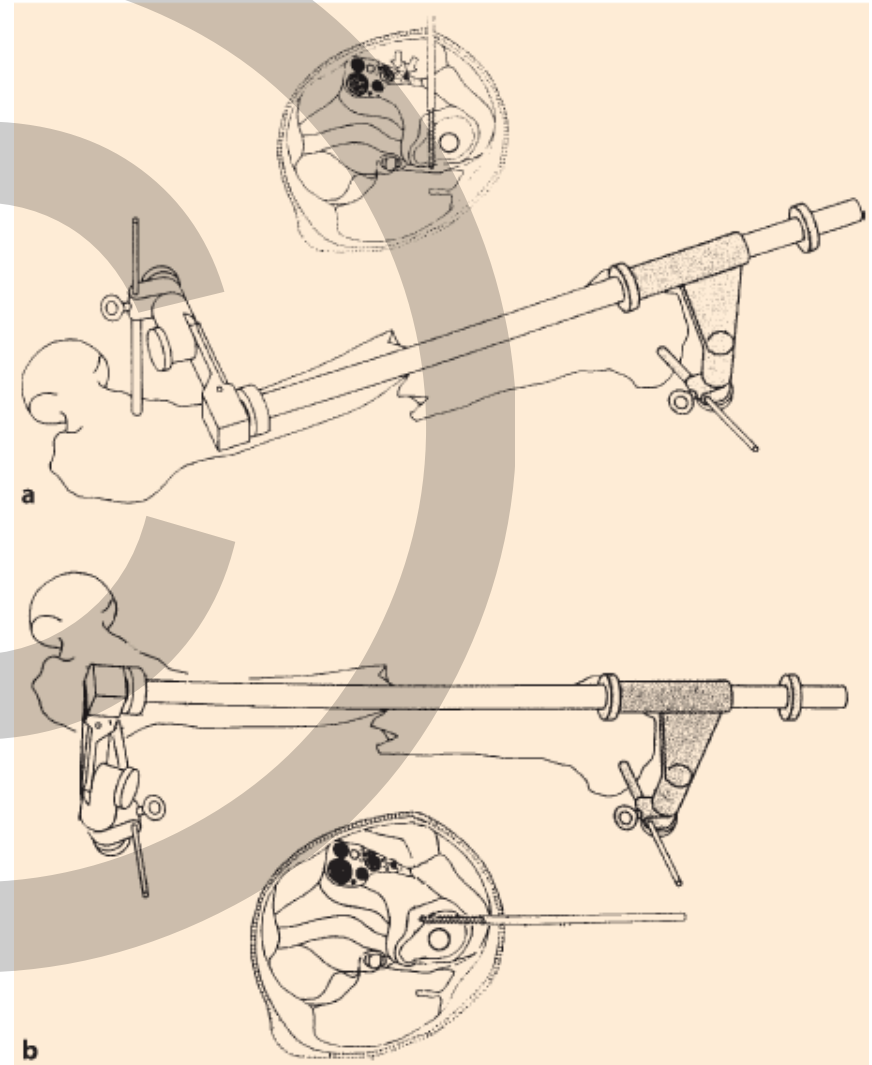
Direkt



Direkt

Distraktor

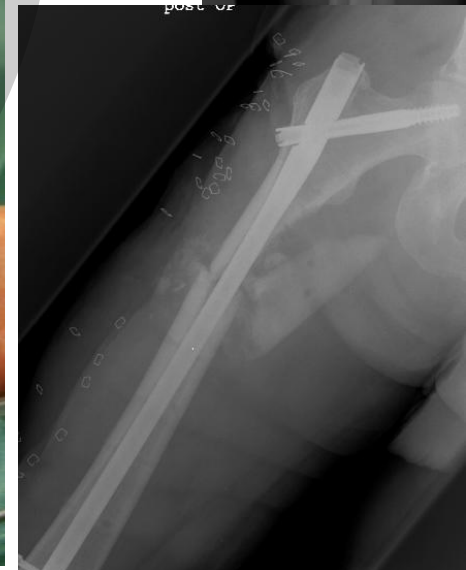
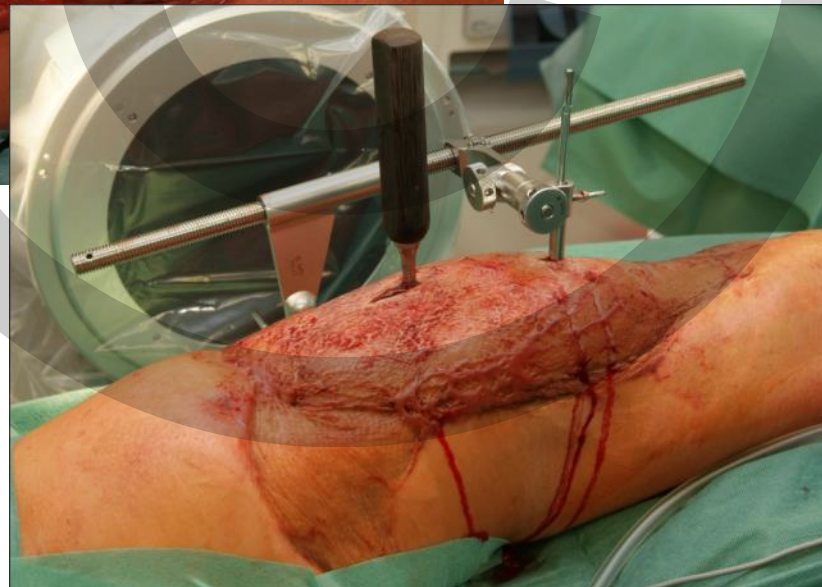
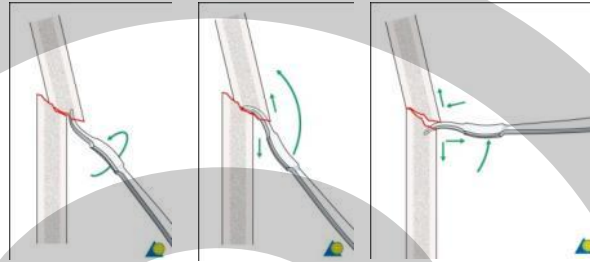
...gibt Länge



Fragmentmanipulation

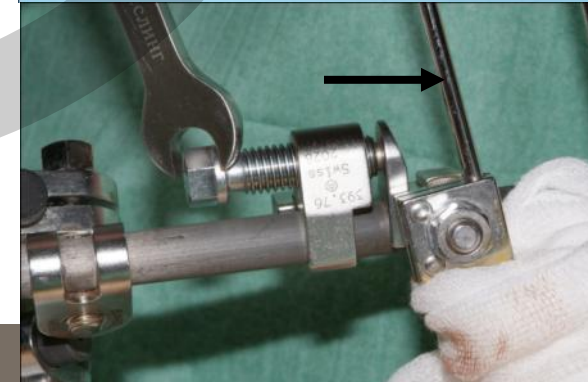
Direkt

„Kapandji-Technik“



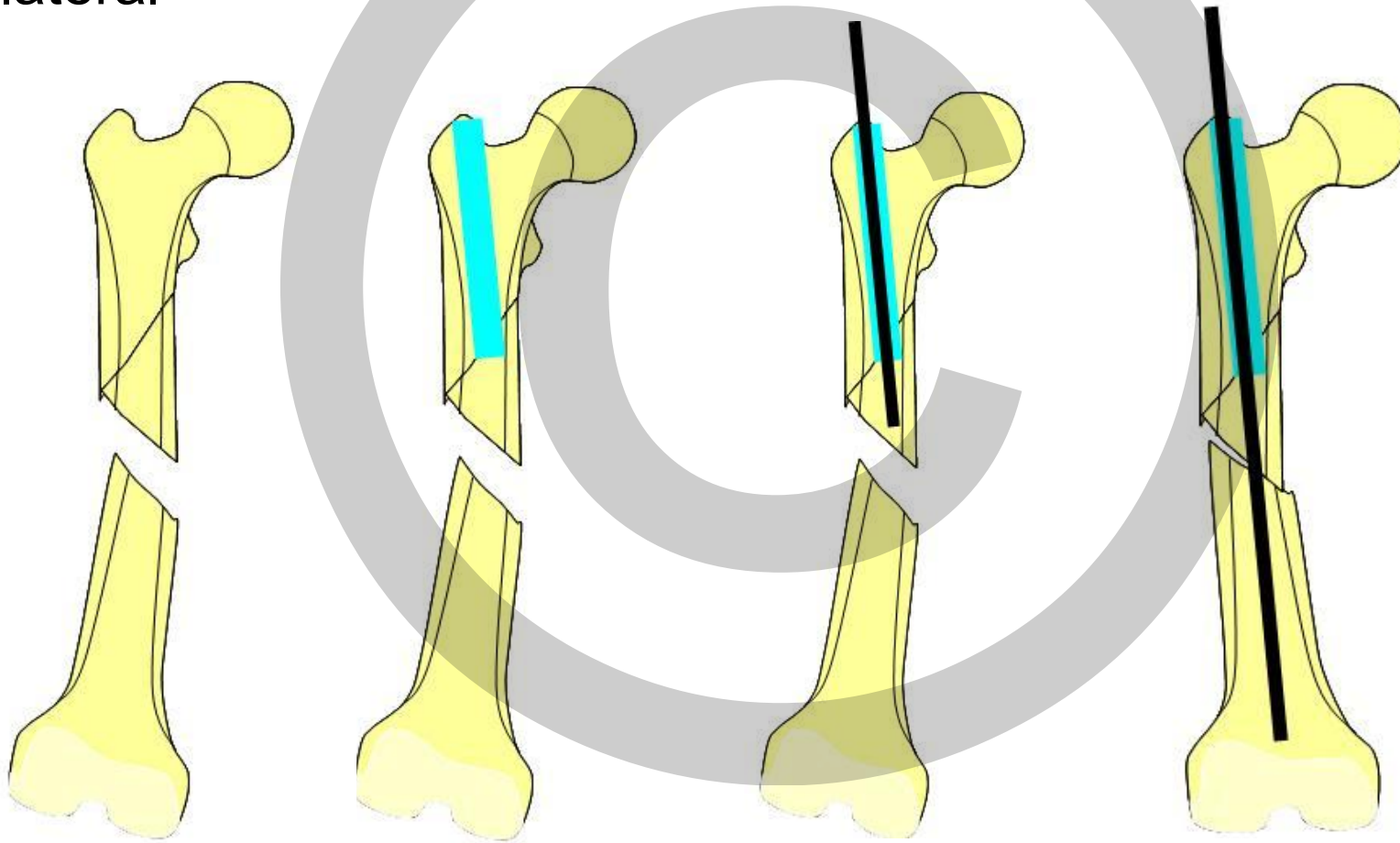
Overdistraction of the Fracture Eases Reduction in Delayed Femoral Nailing: Results of Intraoperative Force Measurements

Thomas Gosling, MD, Tobias Hüfner, MD, Ralf Westphal, Jens Faulstich, Stefan Hankemeier, MD, Friedrich Wahl, MD, and Christian Krettek, MD



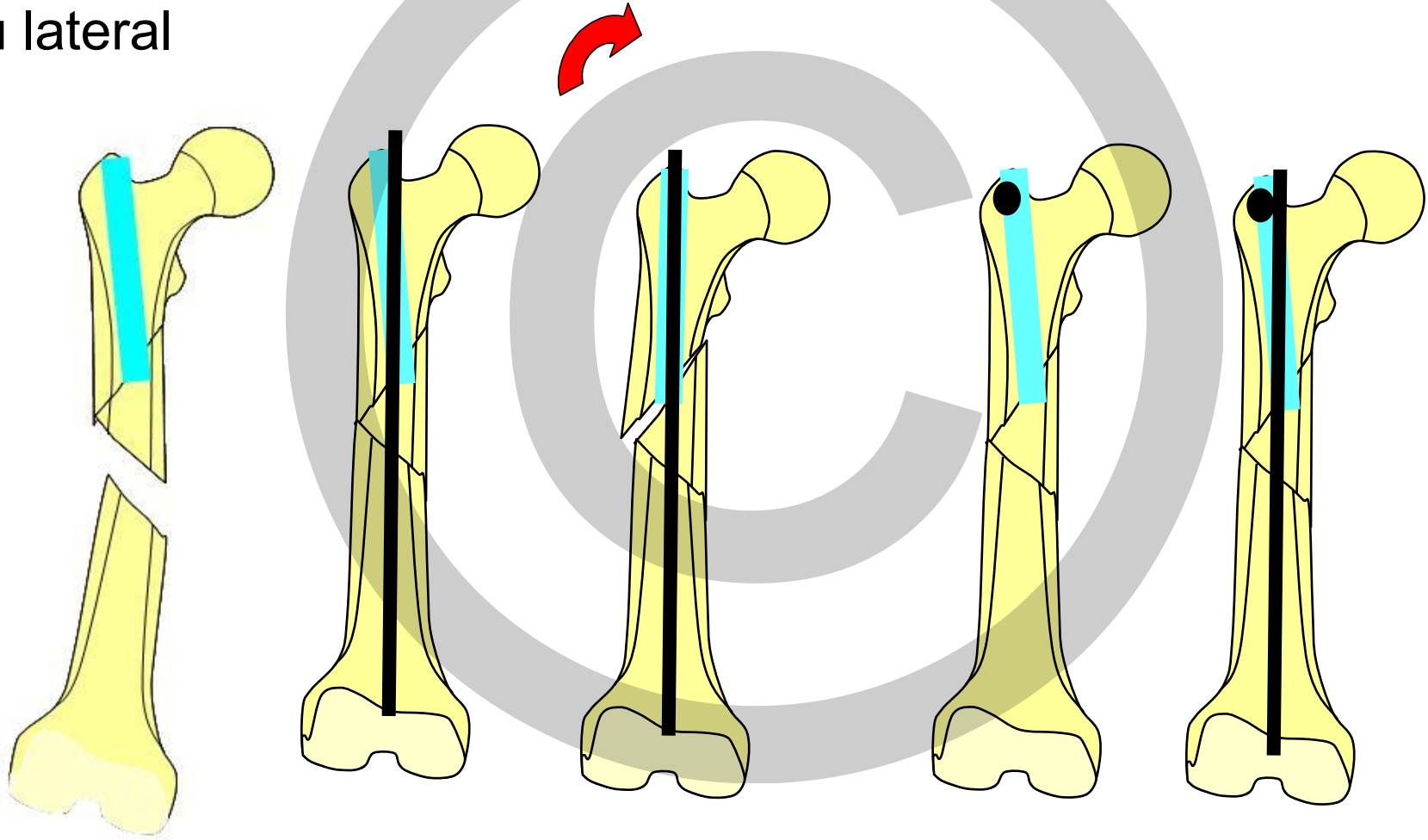
Repositionshinderniss

Zu lateral

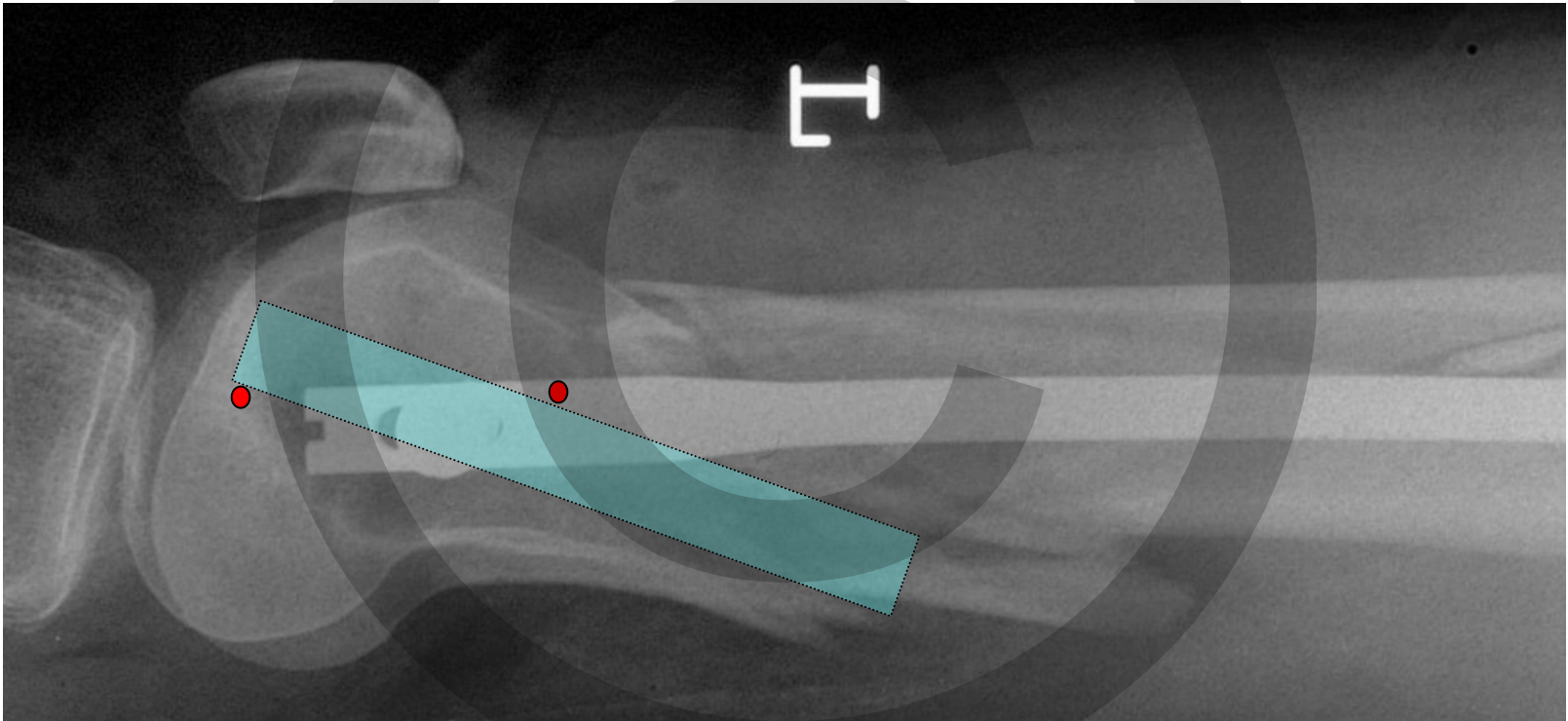


Repositionshinderniss

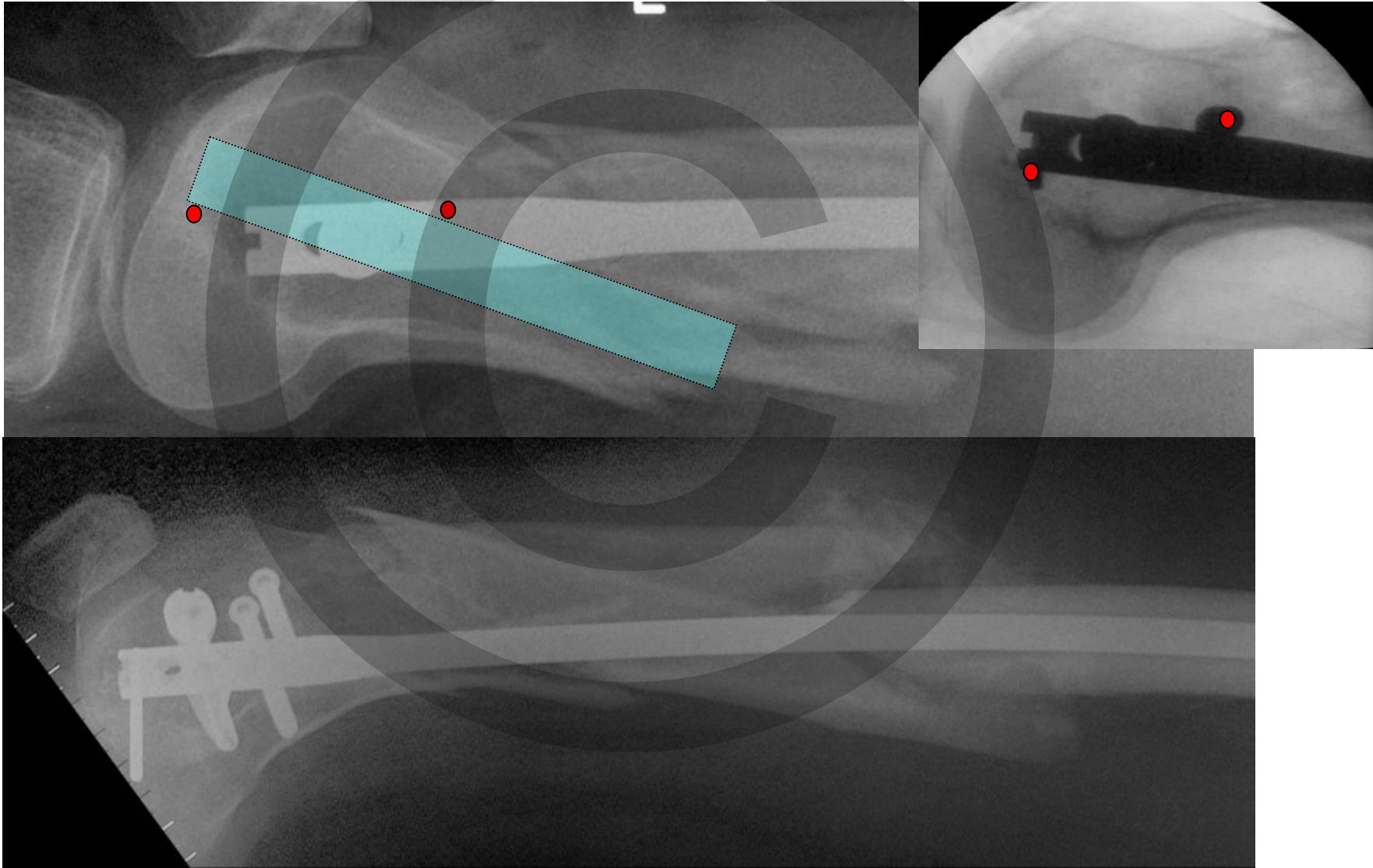
Zu lateral



Repositionshinderniss



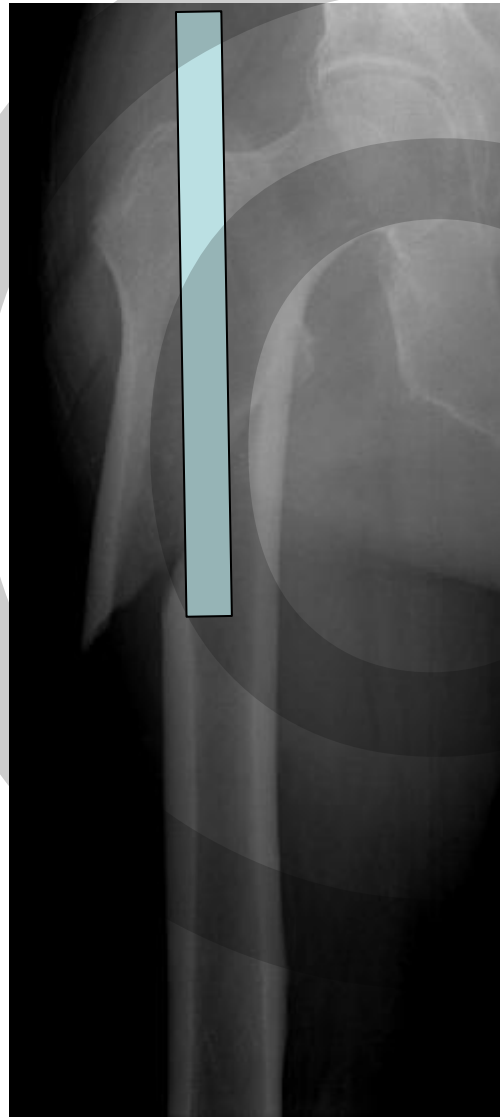
Repositionshinderniss



Spezielle Situationen

- Langer Schräg-/ Spiralbruch
- Metaphysäre Lokalisation
- Distale Tibia

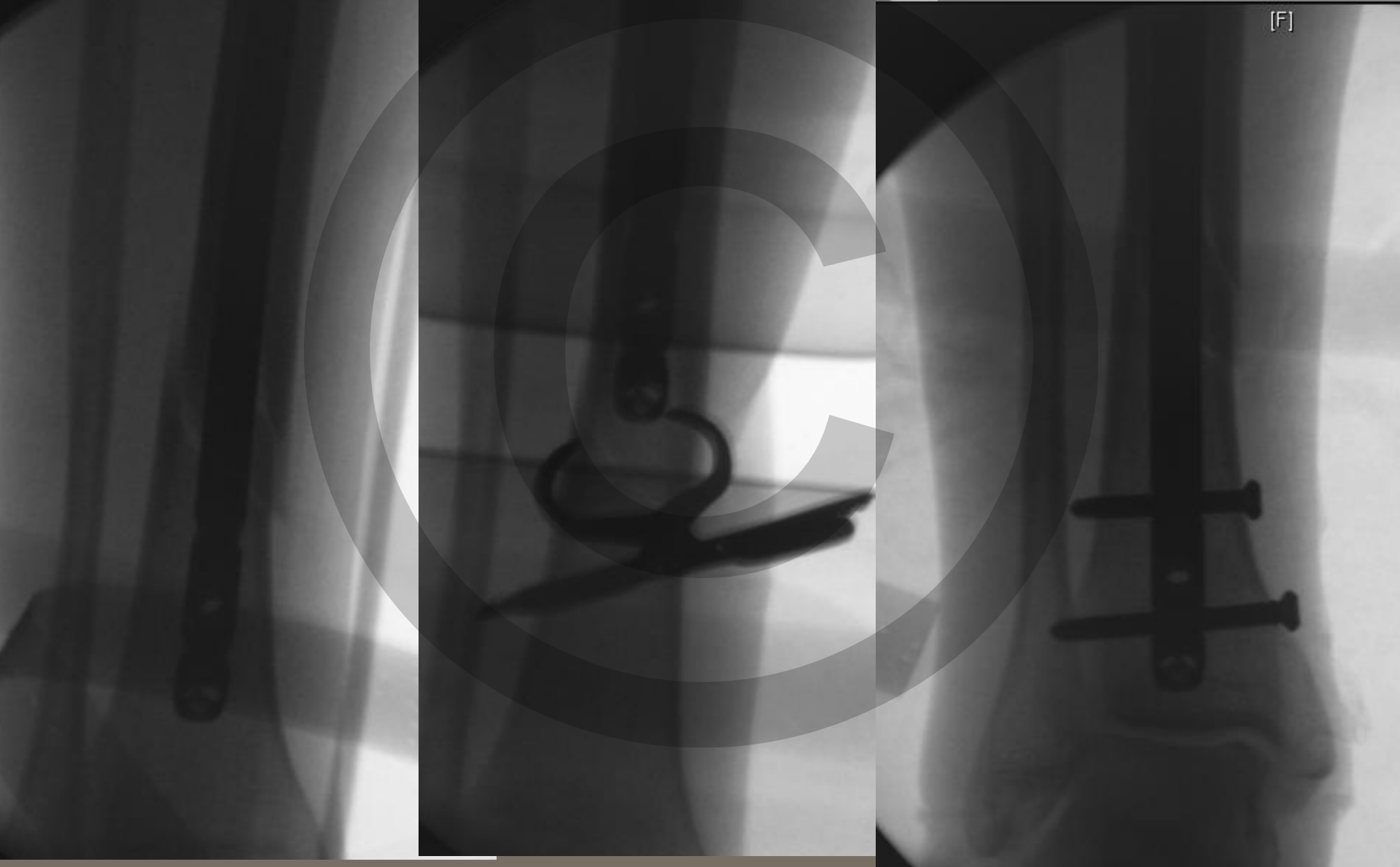
Langer Schräg-/ Spiralbruch



Langer Schräg-/ Spiralbruch

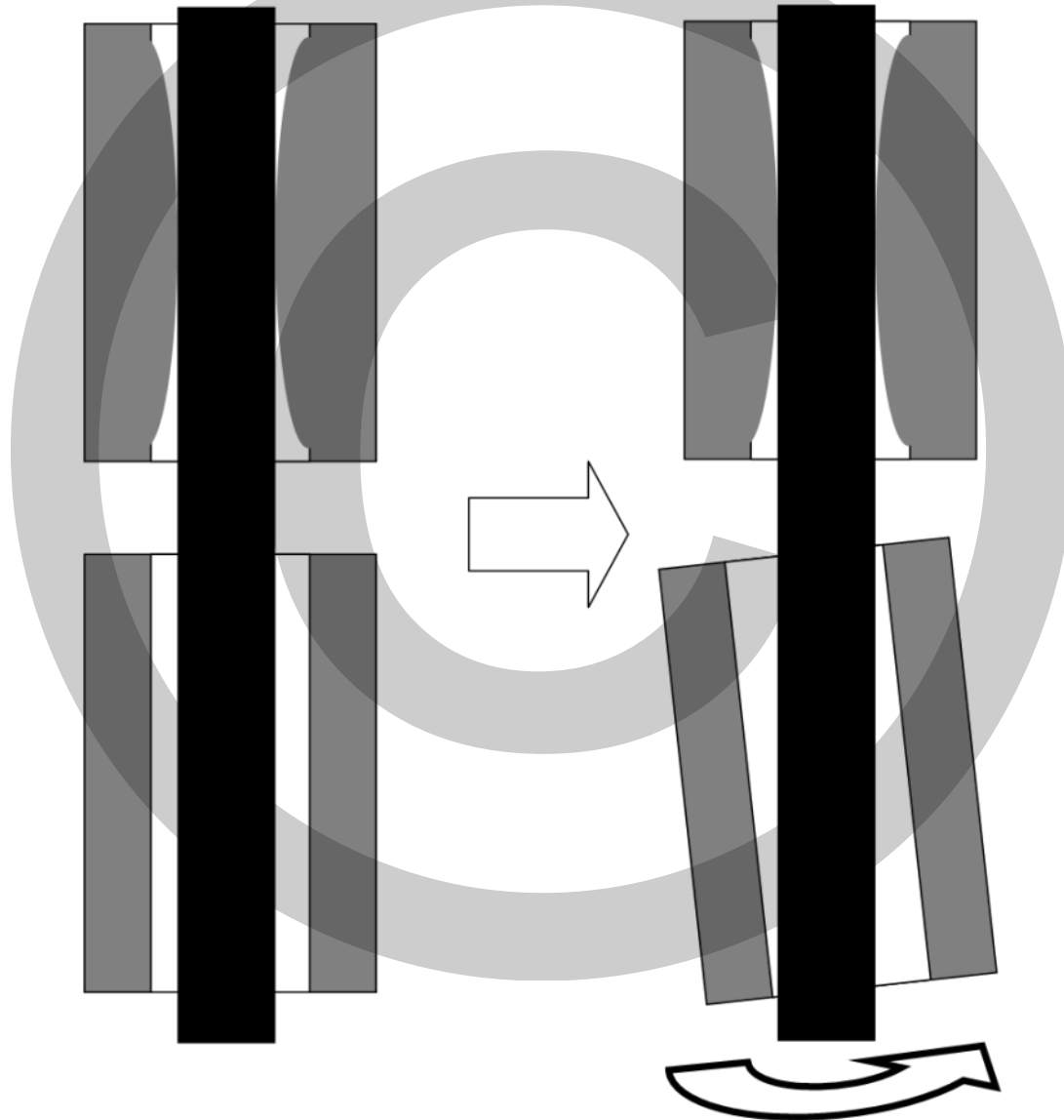


Langer Schräg-/ Spiralbruch

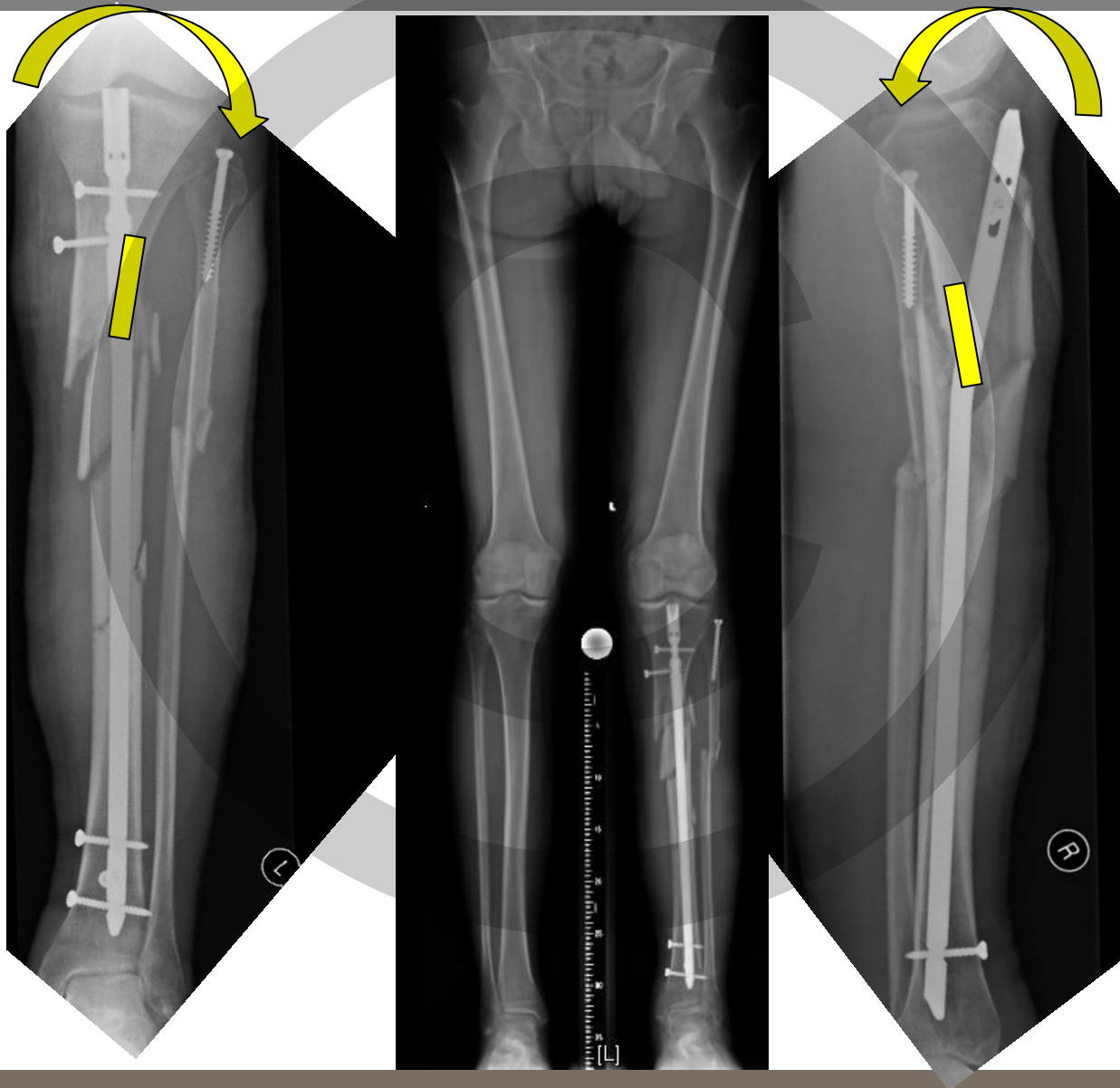


[F]

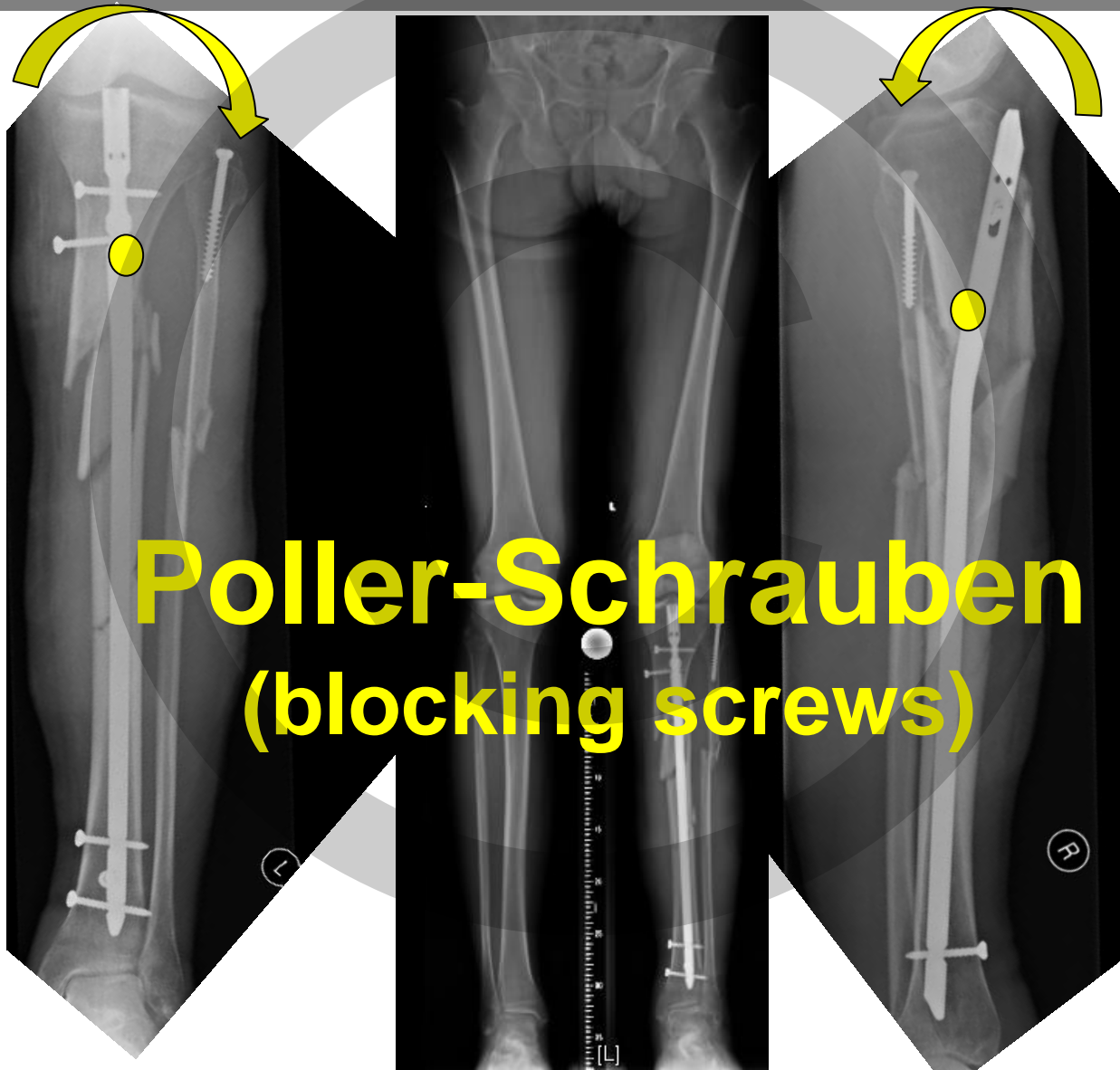
Metaphysisäre Frakturen



Metaphysäre Frakturen



Metaphysäre Frakturen



**Poller-Schrauben
(blocking screws)**



Metaphysäre Frakturen



Metaphysäre Frakturen



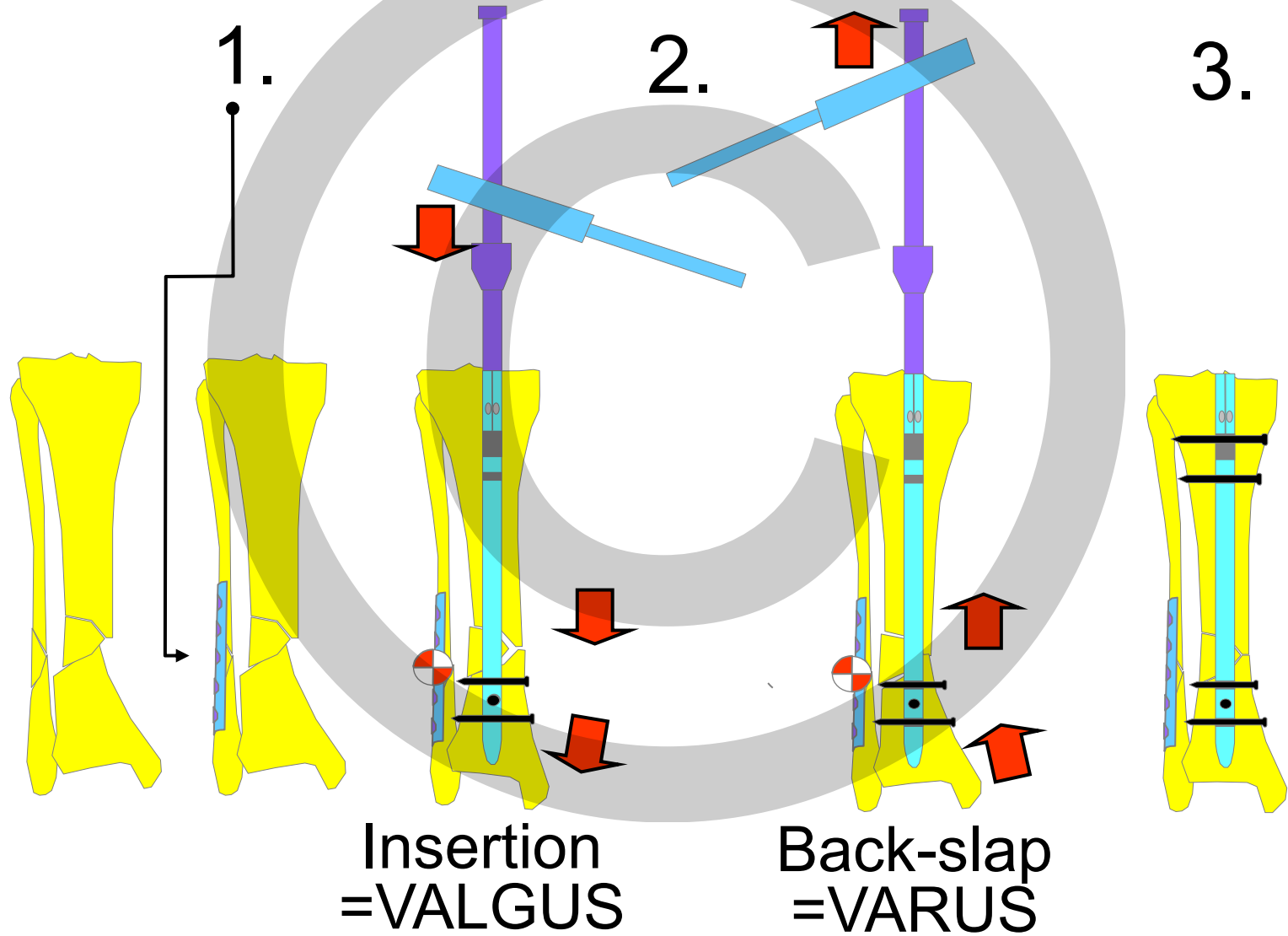
- Rückenlagerung, klinische Rotationskontrolle Gegenseite
- Achsbrett
- Einbringen Rotationspins (Rotationsdifferenz = +14° Innen)
- Entfernen Platte mit MiPO-Meißel
- Zugang Nagel
- Nagel ETN 10x375 mm
- Einbringen zunächst eine distale Pollerschraube
- Handbohrer in das distale Fragment
- Einbringen des Nagels
- Ggf. 2. Pollerschraube
- Distale Verriegelung
- Proximal statische Verriegelung



Metaphysäre Frakturen



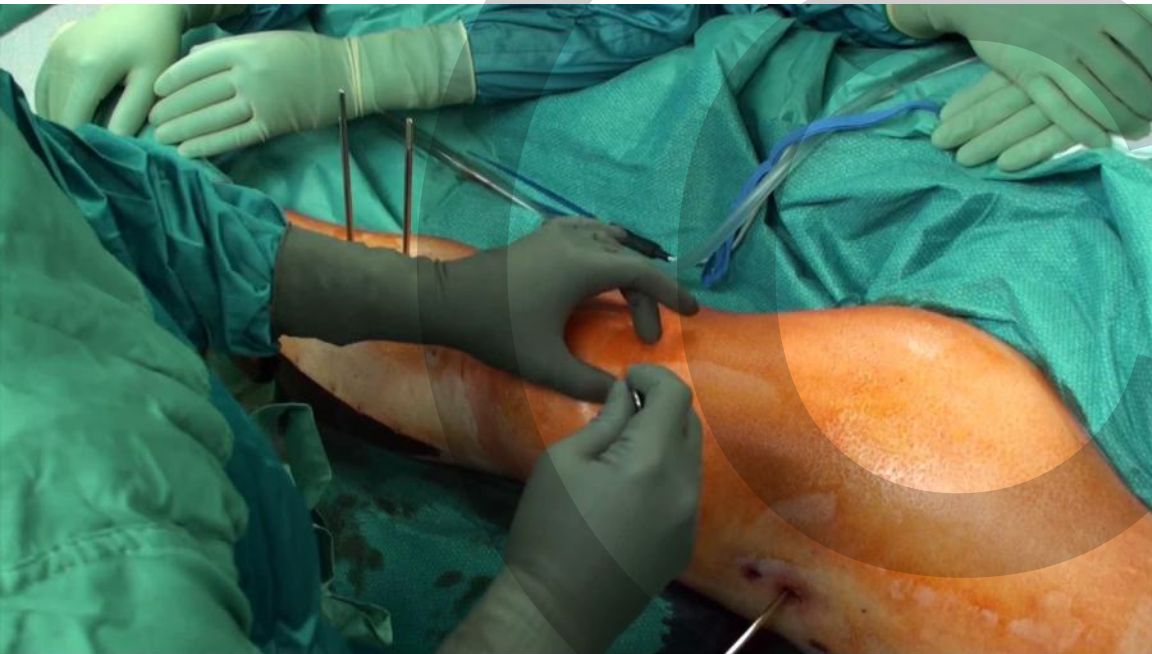
Distale Tibiafraktur



Beispiel



1. Nur Platte
2. Nur Nagel
3. Platte und Nagel



Vortrag unter www.mhh-unfallchirurgie.de

MHH-Unfallchirurgie - Windows Internet Explorer
http://www.mhh-unfallchirurgie.de/

Datei Bearbeiten Ansicht Favoriten Extras ?

Favoriten Neue Registerkarte Wörterbuch - Dictionary (eBay WOW! Angebote My Library New Issues Mehr Add-ons erhalten)

Klinik für Unfallchirurgie u... Citrix XenApp - Abgemeldet Datei ist bereit TechSmith | Camtasia Stu... MHH-Unfallchirurgie

Der geschützte Modus ist momentan für die Zone "Internet" ausgeschaltet. Klicken Sie hier, um die Sicherheitseinstellungen zu öffnen.

MHH Medizinische Hochschule Hannover

Startseite Sitemap Impressum deutsch english


Überblick/Service Studium/Ausbildung Forschung Kliniken/Institute Organisation Aktuelles/Presse International

Startseite > Kliniken > Zentrum Chirurgie > Klinik für Unfallchirurgie

Klinik für Unfallchirurgie

Herzlich willkommen auf unserer Internetseite!

Auf den nachfolgenden Seiten finden **Patienten**, Ärzte, **Studenten**, **Bewerber** und anderweitig Interessierte Wissenswertes über unsere **Klinik**, über **Verletzungen und Erkrankungen** des Bewegungsapparates sowie laufende **Forschungsprojekte**.




Bitte beachten Sie auch die unten aufgeführten aktuellen Meldungen und Highlights.

Ich wünsche Ihnen viel Spaß beim Surfen!

Univ.-Prof. Dr. med. C. Krettek, FRACS
Direktor der Klinik

Aktuelle Meldungen

Hans-Liniger-Preis 2010 an PD Dr. Carl Haasper: Dr. Haasper, Klinik für Unfallchirurgie der MHH, konnte in diesem Jahr diesen wichtigsten Wissenschaftspreis der **Deutschen Gesellschaft für Unfallchirurgie** gewinnen. Heute wird er auf der 74. Jahrestagung in Würdigung der Habilitationsschrift Dr. Haaspers, „Tissue Engineering eines osteochondralen Transplantates - Klinische und experimentelle Untersuchungen“, in Berlin verliehen.



Klinik für Allgemein-, Viszeral- und Transplantationschirurgie
Klinik für Herz-, Thorax-, Transplantations- und Gefäßchirurgie (HTTG)
Klinik für Kinderchirurgie
Klinik für Orthopädie (im Annastift)
Klinik für Plastische-, Hand- und Wiederherstellungschirurgie (PHW)
Klinik für Unfallchirurgie

- Klinikinformationen
- Schwerpunkte
- Mitarbeiter
- Lehre & Forschung
- Veranstaltungen
- Veröffentlichungen
- Links & Downloads
- Rettungshubschrauber - Christoph 4
- Traumanetzwerk
- Traumastiftung

Suche →
erweiterte Suche

Schnellzugriff für Zielgruppen
Bitte auswählen ...

Anschrift
Unfallchirurgische Klinik
Medizinische Hochschule Hannover
Carl-Neuberg-Str. 1
30625 Hannover

Allgemeine Informationen und Anmeldung (Poliklinik):
Tel.:(+49) 511 532-2099

Terminvereinbarung Privat-sprechstunde (Chefsprechstunde):
Tel.:(+49) 511 532-2050

Fax:(+49) 511 532-5877
Email:info@mhh-unfallchirurgie.de

Unabhängige Evaluation bescheinigt der Unfallchirurgischen Klinik Spitzenergebnisse im Bereich Knieendoprothetik
Eine unabhängige Evaluation des Krankenhausvergleichs Hannover von 14 Krankenhäusern in der Regio... [mehr]

Aktuelle Veranstaltungen

Unbekannte Z

2011

OP

„VIDEOSYMPOSIUM“

15./16. September 2011
Hannover

Knie, Femur, Hüfte,
inkl. Kindertraumatologie
des Oberschenkel

ORTHOTRAUMAUPDATE