



Klinik für Hämatologie, Hämostaseologie,  
Onkologie und Stammzelltransplantation:

## Hervorragende Kompetenz

in

- Versorgung
- Wissenschaft
- Ausbildung



**Adresse:**

Medizinische Hochschule Hannover  
Klinik für Hämatologie, Hämostaseologie, Onkologie  
und Stammzelltransplantation  
Carl-Neuberg-Str. 1  
D-30625 Hannover  
Germany

**Telefon:**

(0049) 511 532 3020 / -3021

**Fax:**

(0049) 511 532 8041

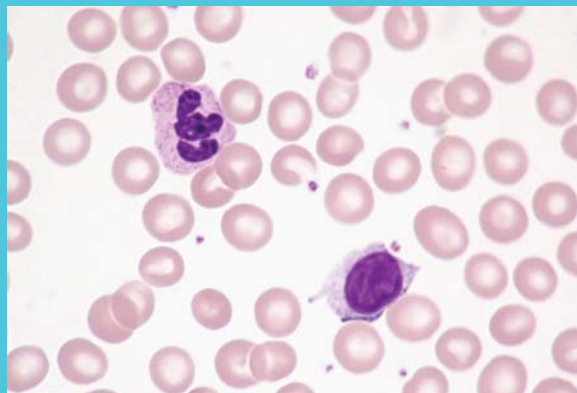
**Mail:**

haematologie.onkologie@mh-hannover.de

**Homepage:**

<http://www.mh-hannover.de/250.html>

**Klinik  
für Hämatologie,  
Hämostaseologie, Onkologie  
und Stammzelltransplantation,  
Direktor: Prof. Dr. Arnold Ganser**



Hannover Medical School  
Department of Hematology, Hemostasis,  
Oncology and Stem Cell Transplantation,  
Director: Prof. Dr. Arnold Ganser

**Akute myeloische Leukämie**

(acute myeloid leukemia)

**Chronisch myeloische Leukämie**

(chronic myeloid leukemia)

**Akute lymphatische Leukämie**

(acute lymphatic leukemia)

**Chronisch lymphatische Leukämie**

(chronic lymphatic leukemia)

**Non-Hodgkin-Lymphome**

(Non-Hodgkin Lymphoma)

**Morbus Hodgkin**

(Hodgkin's Disease)

**Multiples Myelom**

(Multiple Myeloma)

**Myelodysplastische Syndrome**

(Myelodysplastic syndromes)

**Myeloproliferative Erkrankungen**

(Myeloproliferative diseases)

**Anämien / Thrombozytopenien**

(Anaemia / Thrombocytopenia)

**Metastasierte Hodentumoren**

(metastatic testicular cancer)

**Knochen- und Weichteilsarkome**

(Bone and Soft-Tissue Sarcoma)

**metastasierte solide Tumoren**

(metastatic solid tumors)

**Hämophilie**

(Hemophilia)

**angeborene und erworbene Gerinnungsstörungen**

(inborn and acquired hemorrhagic disorder)

**Internistische und hämatologische Diagnostik**

(internal and hematological diagnostic)

**Interdisziplinäre onkologische Therapiekonzepte**

(multidisciplinary oncologic therapies)

**Internistisch-onkologische Tumortherapie**

(oncologic therapies/chemotherapy)

**Knochenmark- und Blutstammzelltransplantation**

(Bone marrow and haemopoietic stem cell transplantation)

Sehr geehrte Damen und Herren,

seit dem Jahr 1995 leite ich die Klinik für Hämatologie, Hämostaseologie, Onkologie und Stammzelltransplantation der Medizinischen



Hochschule Hannover. Wir sind ein großes Team mit ungefähr 50 Ärzten, Psychologen, Wissenschaftlern und sehr vielen weiteren Mitarbeitern im medizinisch-technischen Dienst, in der Dokumentation und dem Studienmanagement („study-nurses“), in Sekretariaten und Administration und der Krankenpflege auf den Stationen und in den Ambulanzen

Die Klinik betreibt eine hämatologisch-onkologische (Intensiv-) Station (28 Betten), eine Station für Knochenmark- und Blutstammzelltransplantationen (20 Betten), eine hämato-onkologische Tagesklinik (12 Plätze), mehrere Spezialambulanzen, Routinelabors für Hämatologie, Gerinnung, Knochenmarkzytologie und FACS-Analysen von Blut- und Immunzellen, sowie zahlreiche Forschungslabors. Weiterhin ist die Abteilung an einer interdisziplinären onkologischen Station beteiligt (5 Betten). Die Stationen entsprechen modernsten medizinischen Anforderungen (Reinluftfilter).

Es ist unser Ziel, unseren Patienten eine optimale Diagnostik und Behandlung nach dem aktuellen Stand des medizinischen Wissens anzubieten. Nur so können wir das heute medizinisch Erreichbare auch tatsächlich realisieren, Heilungen, Lebensverlängerung bei guter Lebensqualität und die Beherrschung von schwerwiegenden Symptomen wie z.B. Schmerzen.

Unsere wissenschaftliche Forschung hat die Aufgabe, die Behandlungsergebnisse für unsere Patienten stetig zu verbessern. Im Rahmen klinisch-wissenschaftlicher Therapiestudien haben unsere Patienten die Möglichkeiten, nach modernsten Verfahren behandelt zu werden.

Die Klinik genießt national wie international eine hohe Anerkennung. Ich selbst bin Vorsitzender der AML-Studiengruppe (AMLSG), der Deutschen MDS-Studiengruppe und Chairman des International Members Committee der American Society of Hematology.

Prof. Dr. med. Arnold Ganser

**Portrait der Medizinischen Hochschule Hannover****Krankenversorgung** (derzeitiger Stand)

Bettenzahl: 1.419

Patienten ambulant: 144.610

Patienten stationär: 47.966

Durchschnittliche Verweildauer: 8,4 Tage

Bettenauslastung: 82 Prozent

Schwerpunkte:

- Das gesamte Spektrum der medizinischen Behandlung eines Großklinikums der Supramaximalversorgung
  - Weltweit bedeutsamer Schwerpunkt: Transplantationsmedizin mit den angrenzenden Fächern der Immunologie
- Weitere Schwerpunkte (Auswahl):
- Erkrankungen des Immunsystems und Infektionen (besonders bei Lebererkrankungen)
  - Krebsmedizin bei Kindern, Männern und Frauen
  - Herz-Kreislauf- und Lungenmedizin
  - Funktionsersetzende Chirurgie

**Forschung**

Vier Sonderforschungsbereiche (SFB) der Deutschen Forschungsgemeinschaft (DFG), drei Graduiertenkollegs, zwei Europäische Graduiertenkollegs, acht (klinische) Forschergruppen der DFG, sechs Kompetenznetze des Bundesministeriums für Bildung und Forschung.

- Infektions-, Immunitäts- und Entzündungsforschung
- Transplantation und Stammzellenforschung
- Biomedizinische Technik und Implantate
- Public Health- und Gesundheitssystemforschung

Verausgabe Drittmittel: rund 43 Millionen Euro im Jahr 2005.

**Studiengänge**

- Humanmedizin (ab Wintersemester 2005/2006 Reformstudiengang)
- Zahnmedizin
- Ergänzungsstudiengang Bevölkerungsmedizin und Gesundheitswesen (Public Health)
- MD/PhD-Aufbaustudiengang "Molekulare Medizin"
- Masterstudiengang Biomedizin
- Masterstudiengang Biochemie

Weitere Studiengänge gemeinsam mit der Universität Hannover und der Tierärztlichen Hochschule Hannover.